

Betty
Raw Edges

MUTINA

20

Mutina celebra il formato della tradizionale "cementina" 20x20 cm attraverso un progetto che coinvolge alcuni tra i più importanti designer del momento. Questo lancio vede protagonisti **Vincent Van Duysen, Raw Edges** e **Inga Sempé**, che hanno reinterpretato il classico formato quadrato in chiave contemporanea. Il risultato è una serie di nuove collezioni che riaffermano l'impegno di Mutina nel ripensare la tradizione ceramica con uno sguardo sempre nuovo e una particolare attenzione al futuro.

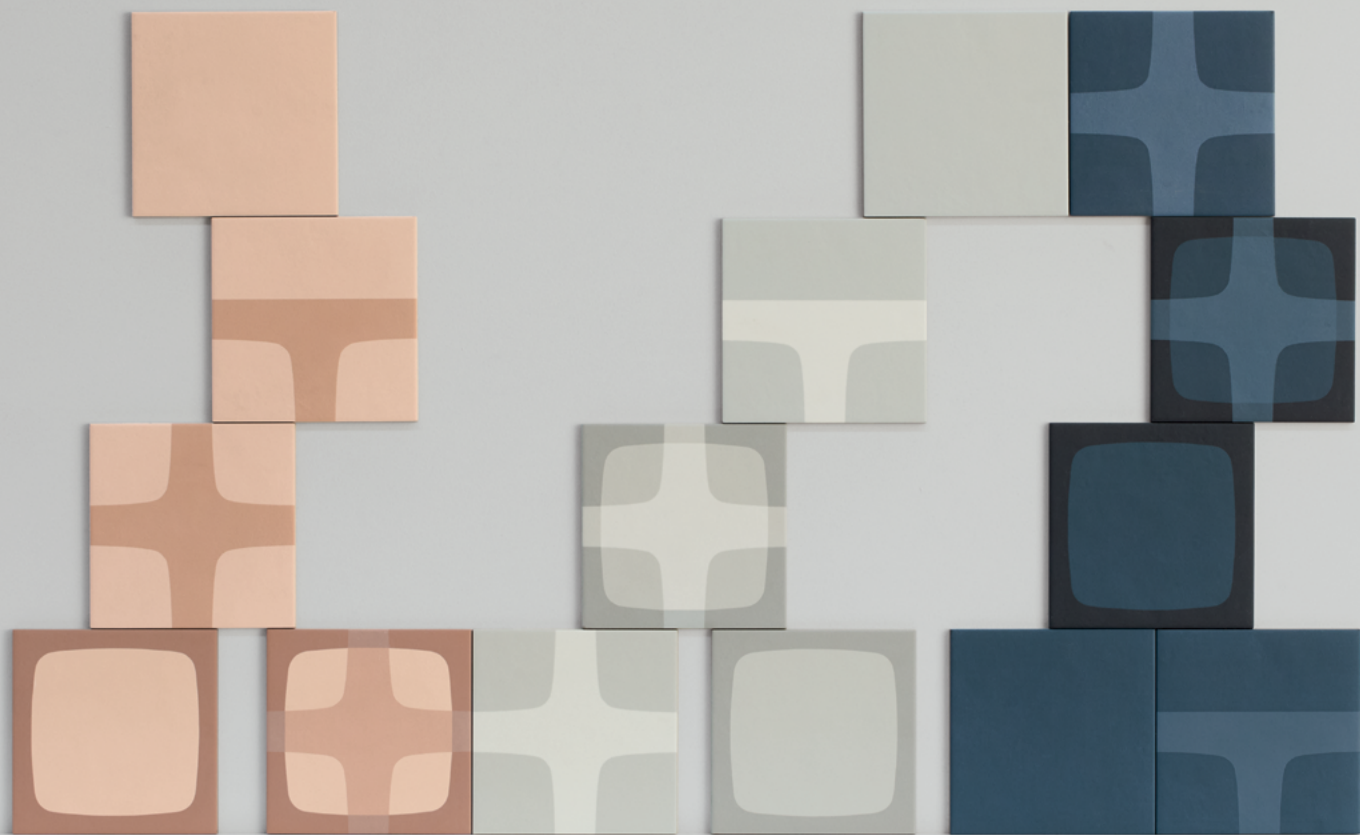
Mutina celebrates the traditional 20x20 cm cement tile with a project involving some of the most influential designers of the moment. This launch features **Vincent Van Duysen, Raw Edges** and **Inga Sempé**, who have reimagined the classic square format through a contemporary lens. The result is a series of new collections reaffirming Mutina's commitment to rethinking ceramic tradition with fresh insight and a strong focus on the future.

20

BETTY



Raw Edges



MUTINA



MUTINA

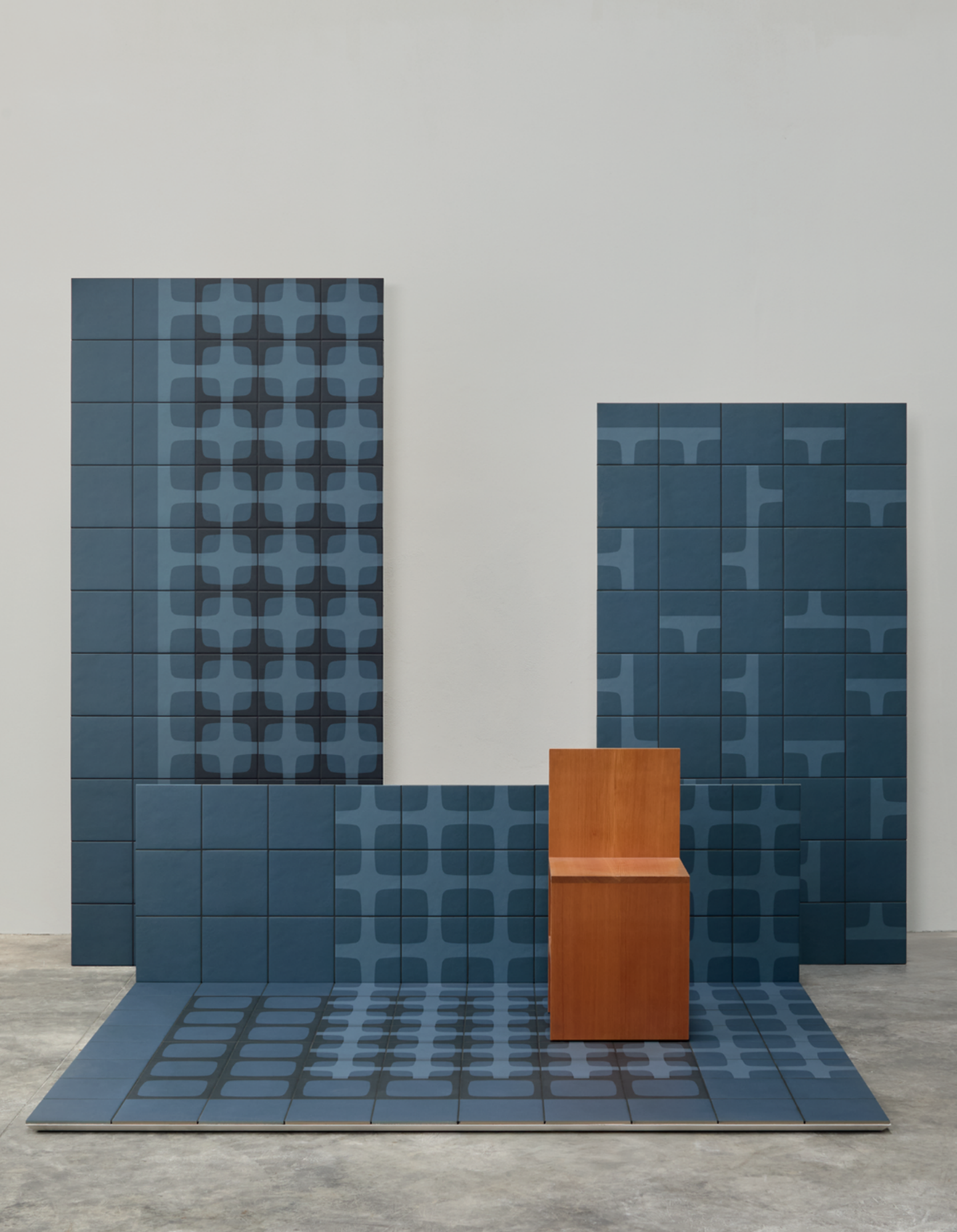
Betty è la nuova collezione realizzata da **Raw Edges** a partire dall'iconico formato **20x20 cm**. Il progetto non deve il suo nome a un personaggio illustre, ma a una persona altrettanto importante: zia Betty che, dopo una permanenza in Brasile, aveva reso la sua casa diversa da tutte le altre. Raw Edges la ricordano soprattutto per le audaci piastrelle della cucina, che generavano una griglia sinuosa ed estremamente grafica, da cui prende ispirazione l'intera collezione.

Betty is the latest collection by **Raw Edges**, designed around the iconic **20x20 cm** format. Its name doesn't come from a famous figure—it's inspired by someone even more special: Aunt Betty, whose home, after years spent in Brazil, became unlike any other. What stood out most in the designers' memories were her bold kitchen tiles, forming a fluid, highly graphic grid. That very design serves as the foundation for the entire collection.



MUTINA

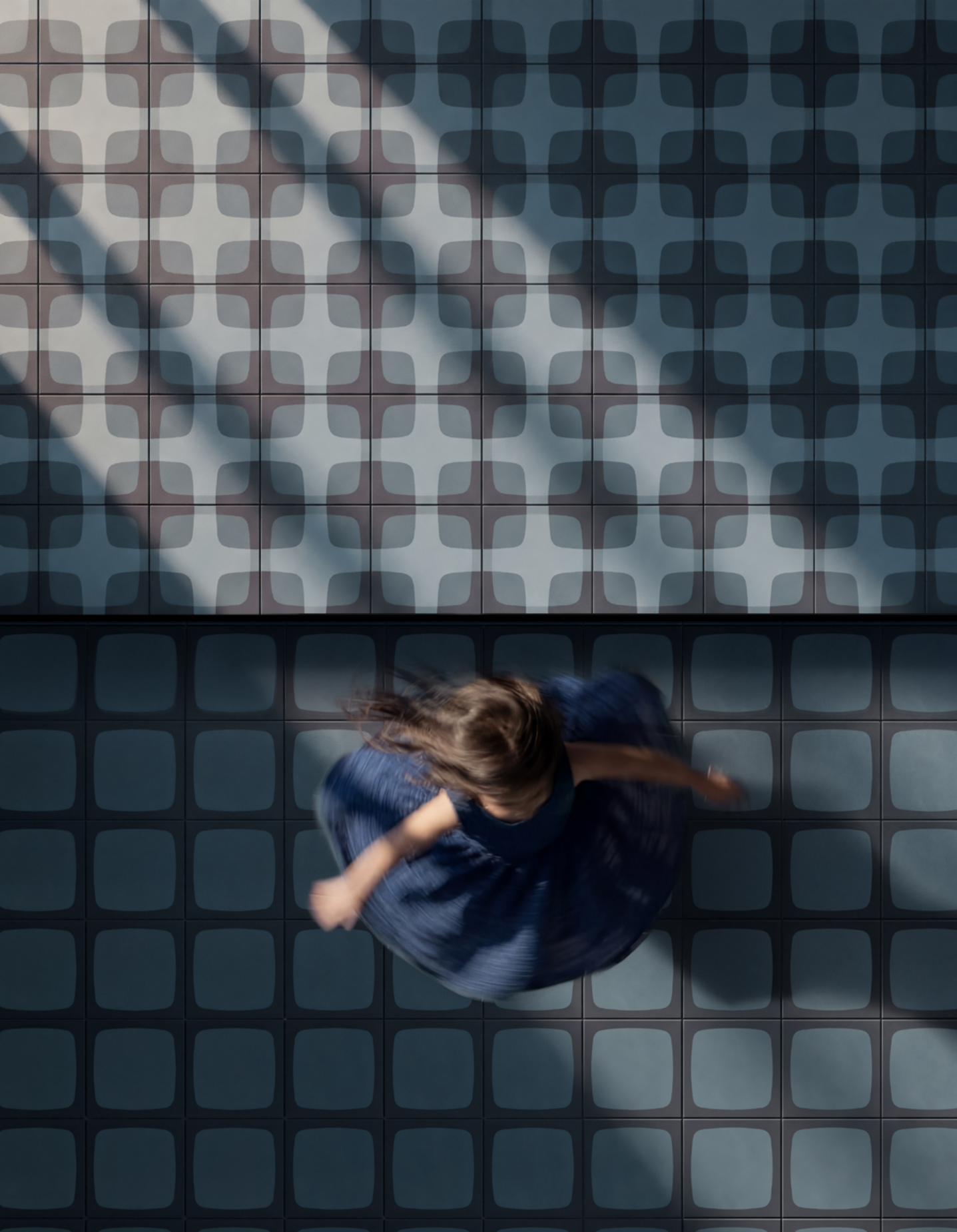
“ALLA FINE DEGLI ANNI '70, QUANDO LA ZIA BETTY TORNÒ DA ALCUNI ANNI TRASCORSI IN BRASILE, LA SUA CASA ERA DIVERSA DA TUTTE LE ALTRE. ERA UN VIBRANTE ARAZZO DI TESSUTI DAI MOTIVI RICCHI, DI STRAVAGANTI STATUETTE POPOLARI IN LEGNO E DI OGGETTI CHE SEMBRAVANO SURREALI NON SOLO AGLI OCCHI DI UN BAMBINO. TRA TUTTE QUESTE MERAVIGLIE, IL RICORDO PIÙ IMPRESSIONANTE ERA QUELLO DELLE SUE BELLISSIME PIASTRELLE DA CUCINA: AUDACI E GRAFICHE, FORMAVANO UNA GRIGLIA CALDA E SINUOSA, DAL CARATTERE CONTEMPORANEAMENTE MODERNO E RETRÒ, IN GRADO DI FORNIRE ALLA STANZA UN'ATMOSFERA UNICA”.



Left panel: Betty Night Blue, Night Blue Set and Night Blue T Shape. Right panel: Betty Night Blue and Night Blue T Shape. Front panel: Betty Night Blue, Night Blue Frame, Night Blue Set, Night Blue Plus.



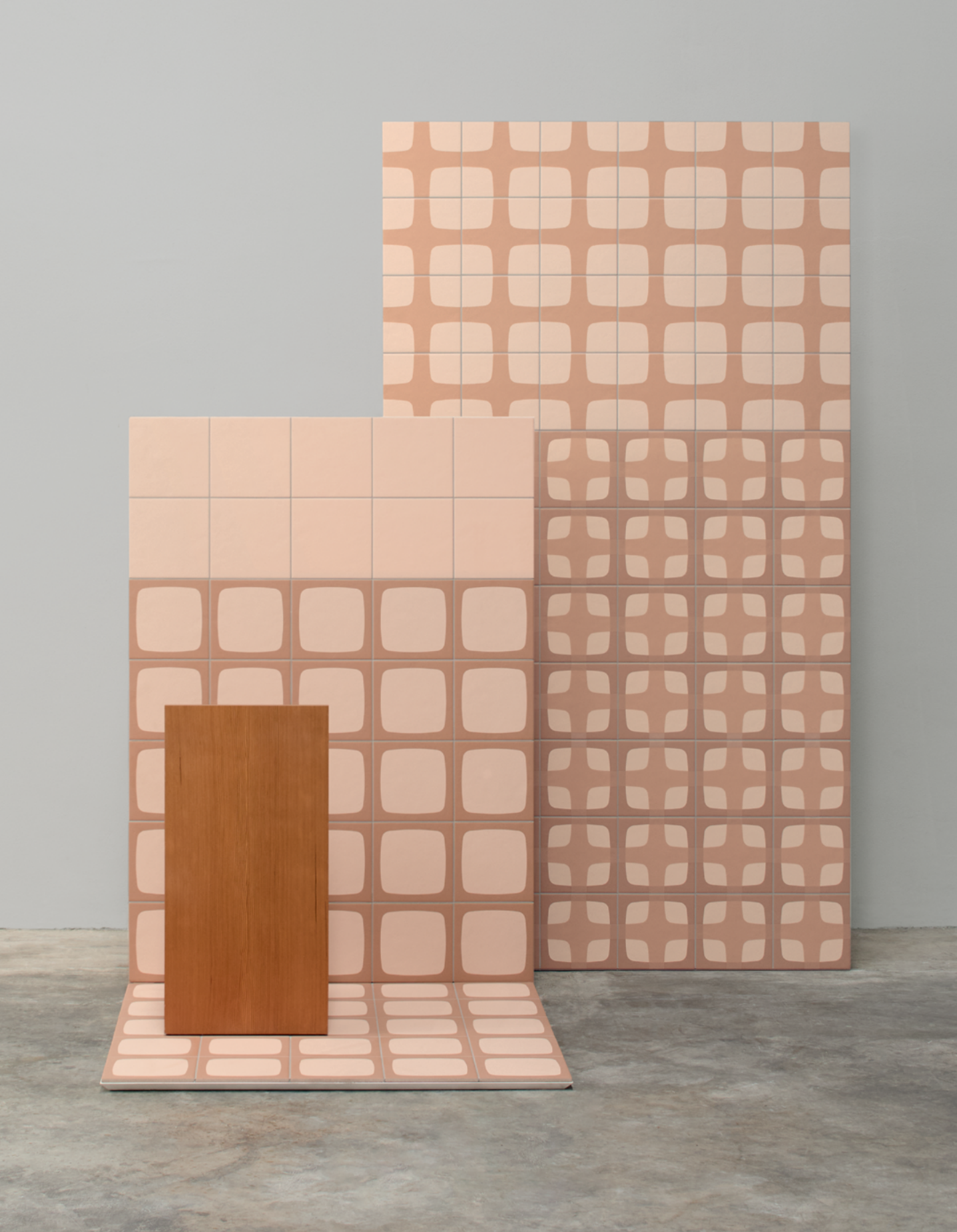
Betty Night Blue, Night Blue T Shape and Night Blue Set.



Betty Night Blue Set, Night Blue Frame.



Betty Night Blue, Night Blue T Shape.



Left panel: Betty Blush Frame and Blush.
Right panel: Betty Blush Set and Blush Plus.



Betty Blush Frame



Wall: Betty Blush Set, Blush Plus.
Floor: Betty Blush Plus.

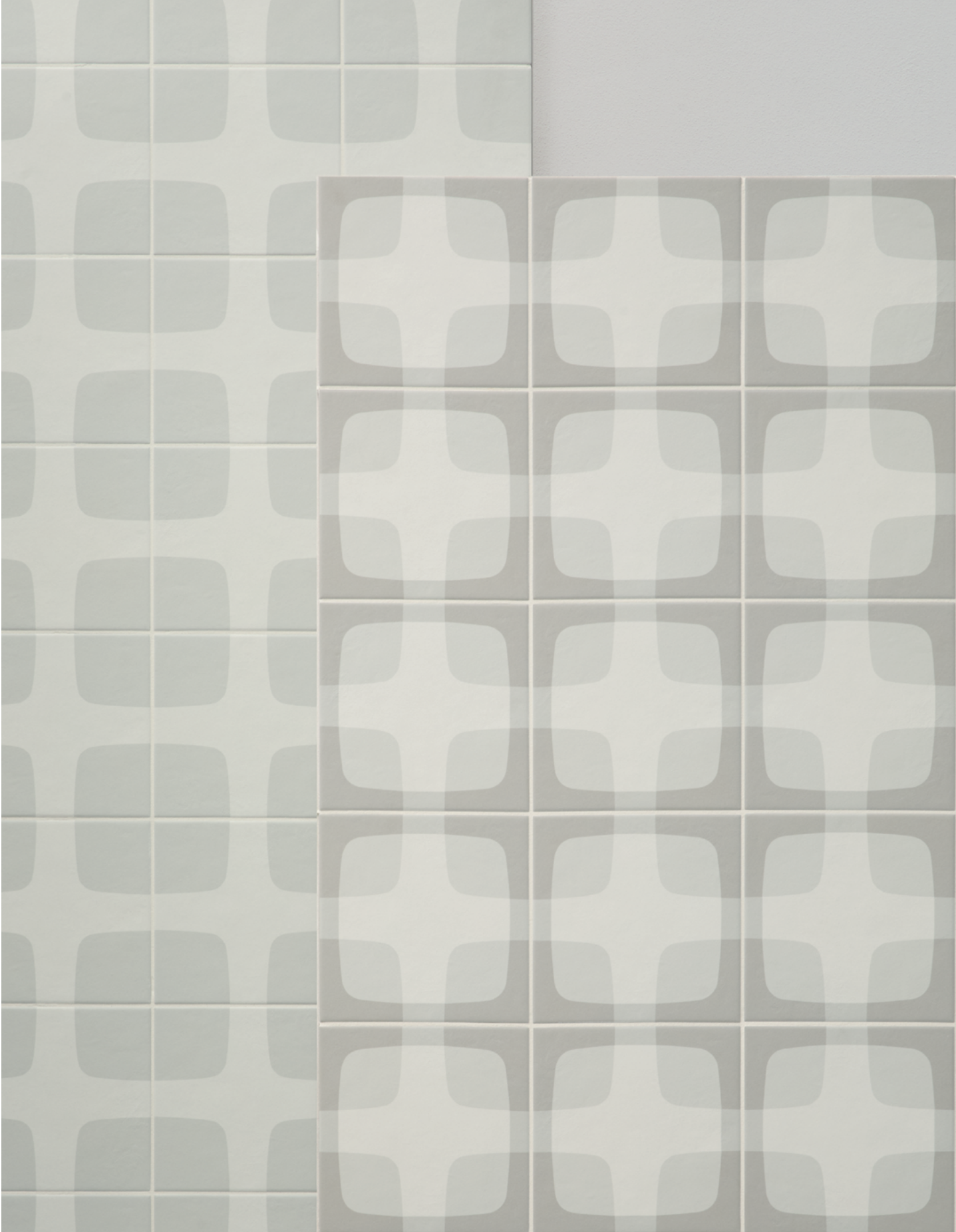


Betty Blush, Blush Frame, Blush Set.

“IN THE LATE ‘70S, WHEN AUNT BETTY RETURNED FROM YEARS IN BRAZIL, HER HOME LOOKED NOTHING LIKE THE OTHERS. IT WAS A VIBRANT COLLAGE OF RICHLY PATTERNED FABRICS, WHIMSICAL WOODEN FOLK FIGURINES, AND OBJECTS THAT FELT SURREAL—NOT JUST TO A CHILD’S EYES. AMONG ALL THESE WONDERS, THE MOST STRIKING MEMORY WAS HER KITCHEN TILES: BOLD AND GRAPHIC, THEY CREATED A WARM, UNDULATING GRID—MODERN YET NOSTALGIC, GIVING THE SPACE AN ATMOSPHERE UNLIKE ANY OTHER.”



Left panel: Betty Concrete T Shape. Back panel: Betty Concrete, Concrete T Shape and Concrete Plus.
Right panel: Betty Concrete Frame and Concrete Set.



Betty Concrete Plus and Concrete Set.



Betty Concrete T Shape

TECHNICAL FEATURES

I singoli moduli sono stati ripensati in chiave contemporanea grazie all'aggiunta di elementi decorativi in grado di dar vita a diverse configurazioni, offrendo infinite possibilità creative. La collezione presenta una tinta unita e quattro elementi grafici (**T Shape, Plus, Frame** e **Set**), che consentono di creare motivi come griglie, reti, labirinti e persino illusioni ottiche, in grado di aggiungere un nuovo livello di profondità alla parete. Disponibili in tre colori – **Concrete, Blush** e **Night Blue** – i singoli moduli possono essere facilmente disposti in combinazioni sia casuali che accuratamente studiate, dando vita a configurazioni intriganti e sempre diverse.

Reimagined with a contemporary twist, Betty transforms traditional modular tiles with decorative elements that open up endless creative possibilities. The collection includes a plain tile and four patterned variations—**T Shape, Plus, Frame,** and **Set**—allowing for an array of compositions: grids, woven textures, labyrinths, and even optical illusions that add striking depth to surfaces. Available in three refined shades—**Concrete, Blush,** and **Night Blue**—these tiles can be arranged in both random and precisely planned layouts, resulting in ever-changing, visually engaging designs.

MUTINA

Production

Industrial

Material

Glazed and not rectified
porcelain stoneware

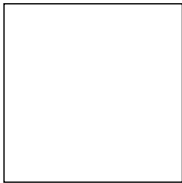
Use

Floor, wall – indoor, outdoor.

Thickness

9,5 mm

Nominal sizes



20,5·20,5 cm
8".8"



Blush



Blush T Shape



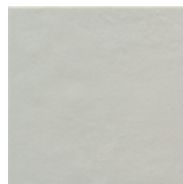
Blush Plus



Blush Frame



Blush Set



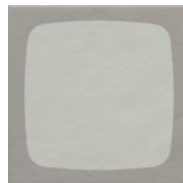
Concrete



Concrete T Shape



Concrete Plus



Concrete Frame



Concrete Set



Night Blue



Night Blue T Shape



Night Blue Plus



Night Blue Frame



Night Blue Set



[Scan the QR code or click here to download the technical features](#)

CREDITS

Graphic Design: Alla Carta Studio

Text: Mutina

Photography: Claudia Zalla

Images: 150 UP (pp.6,12,13,16,17,21)

All the rights are reserved.

Not any part of this work can be reproduced in any way without the preventive written authorization by Mutina. All work is copyrighted © to their respective owners.

To discover more about Mutina
collections visit mutina.it

Ceramiche Mutina Spa

Via del Crociale 25

41042 Fiorano Modenese, Italia

T +39 0536812800

info@mutina.it

www.mutina.it

© Mutina 2026

MUTINA