

# Mutina

## Bas-Relief

by Patricia Urquiola





Bas-Relief Cloud Cipria

## Colori



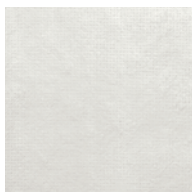
Cloud bianco



Garland bianco



Patchwork bianco



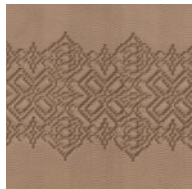
Code bianco



stucco: bianco 50



Cloud cipria



Garland cipria



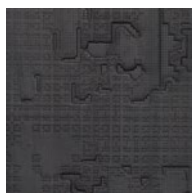
Patchwork cipria



Code cipria



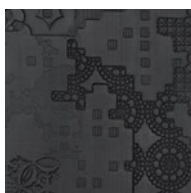
stucco: ecrù 52



Cloud nero



Garland nero



Patchwork nero



Code nero

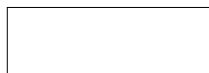


stucco: nero 06

## Informazioni generali

collezione	Bas-Relief
design	Patricia Urquiola, 2010
produzione	Artigianale
materiale	Impasto di argille in gres porcellanato trafilato.
caratteristiche	Questo materiale viene realizzato artigianalmente per cui le variazioni di colore, di tonalità e di dimensioni sono qualità intrinseche del manufatto. Per facilitare le operazioni di stuccatura ogni pezzo è protetto da un film in silicone removibile alla fine del processo.
spessore	9 mm
formato nominale	PATCHWORK, GARLAND, CLOUD: 18-54 cm (7"-21") CODE: 26,5-18 cm (10,55"-7")
specifiche	– Collezione artigianale, prodotta per estrusione e tagliata a mano. Il tema del bassorilievo è proposto in diverse versioni e profondità – Composta da 3 pattern solo per il rivestimento in formato 18x54 cm e da una base per pavimento in formato 26,5x18 cm, Bas-Relief è declinata in toni neutri e naturali, applicati in maniera innovativa. CODE: la texture è austera e raffinata. La severità è espressa attraverso il movimento che si ripete sulla superficie come un codice. PATCHWORK: i dettagli in rilievo e sovrapposti del motivo patchwork creano un design che è in continua evoluzione e mai ripetitivo. GARLAND: l'elemento floreale è rivisto in chiave contemporanea e digitale. La finitura della superficie raggiunge diverse profondità e altezze, creando un effetto "chiaroscuro" articolato. CLOUD: questo pattern arioso e leggero cattura le bolle d'aria sulla superficie e le fissa in un design astratto e costante. Per facilitare la stuccatura, una pellicola protettiva in silicone è stata applicata su ogni pezzo da rimuovere dopo la posa. Le leggere differenze nel disegno tra pezzi dello stesso pattern sono volute per ottenere una posa mai ripetitiva.
brevetti	Modello depositato n° 001912999-0011 – data di deposito: 06/09/2011 Modello depositato n° 001913062-004 – data di deposito: 06/09/2011
categoria	UNI EN 14411 App A (AI group) UGL

### WALLS



18-54 cm  
7"-21"



Patchwork



Garland



Cloud

### WALLS + FLOORS



26,5-18 cm  
10,55"-7"



Code

## Consigli di posa e manutenzione

destinazione d'uso	Code: Pavimento, rivestimento – interno, esterno. Patchwork, Garland, Cloud: Rivestimento – interno, esterno.
consigli di posa	Per realizzare una buona armonia dei toni della posa in opera, si consiglia di prelevare il materiale alternativamente da più scatole.
collante consigliato	Colla per gres porcellanato NON RAPIDA per facilitare la sistemazione dei pezzi.
fuga consigliata	2 mm. Utilizzare i cunei distanziatori per correggere le differenze di calibro tra le piastrelle.
stucco consigliato	Stucco cementizio /stucco epossidico. Dopo la stuccatura rimuovere la pellicola protettiva e rifinire con spugna e acqua pulita le fughe.
consigli di pulizia fine cantiere	STUCCO CEMENTIZIO: Acido tamponato (es. DETERDEK PRO di FILA, o similari). Bagnare il pavimento con acqua, diluire il prodotto 1:5 con acqua e versare sul pavimento. Aspettare 2 o 3 minuti poi utilizzare scotch brite bianco e risciacquare bene con acqua pulita. STUCCO EPOSSIDICO: Detergente alcalino (es. FILA CR10 o similari). FILA CR10: da applicare puro, lasciare agire circa 30 minuti e utilizzare lo scotch brite verde. SILICONE: Solvente per silicone (es. FILA ZERO SIL) da versare puro direttamente sulla macchia, attendere 20 minuti e sempre con l'utilizzo di scotch brite rimuovere l'alone. PITTURA: Di solito si toglie con acqua, ma se sono state utilizzate delle pitture in resina o smalti particolari, meglio chiedere alla ditta produttrice del colore quale sia il solvente più adatto. RUGGINE: Smacchiatore rimuovi ruggine (es. FILA NO RUST.) Applicare il prodotto sulla macchia, lasciare agire 15 minuti circa, asportare il residuo e sciacquare accuratamente.
pulizia generale (piastrelle posate)	Consigliamo l'utilizzo di un detergente neutro diluito in acqua. Evitare l'uso di prodotti acidi o alcalini, cere e/o impregnanti. Durante la pulizia ordinaria si consiglia di utilizzare il meno possibile quanto di più abrasivo (come pagliette e spugne di ferro o acciaio). Questa raccomandazione deve essere rispettata rigorosamente nel caso di piastrelle con una finitura superficiale lucida poiché sono più suscettibili al rischio di graffi, perdita di lucentezza, ecc. In caso di sporco pesante o superfici particolarmente ruvide, utilizzare un detergente alcalino e risciacquare dopo il lavaggio. Per grandi superfici si consiglia l'uso di una macchina lavapavimenti. Durante le procedure di pulizia quotidiane, è necessario ricordare che alcuni tipi di sporco (polvere, sabbia) aumentano l'effetto abrasivo del traffico pedonale. Pertanto si consiglia di posizionare un tappetino all'ingresso.
calibro (misura reale)	Il prodotto è artigianale e fatto a mano, quindi ogni piastrelle ha una tolleranza di +/-2 mm.