

# Mutina

# Numi

by Kontantin Grcic





# Colori

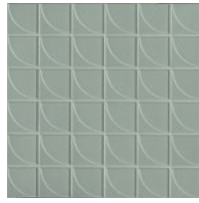
## NUMINI



Climb



Single piece



Moon



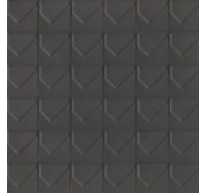
Single piece



Cliff



Single piece



Peak



Single piece

# Colori

## NUMI



White



Climb A



Climb B



stucco: bianco 50



Light grey



Horizon A



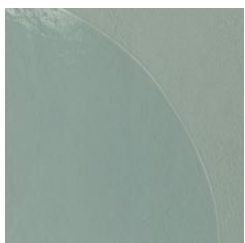
Horizon B



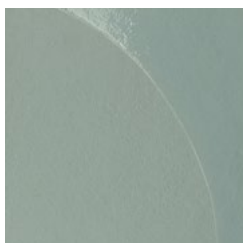
stucco: Kerakoll Lissoni 6



Blue



Moon A



Moon B



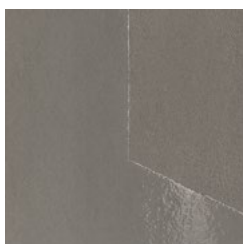
stucco: cemento 60



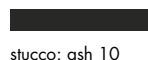
Dark grey



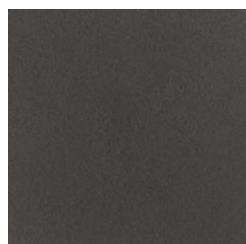
Cliff A



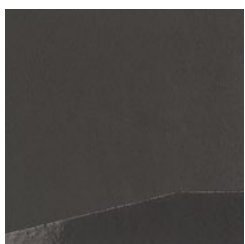
Cliff B



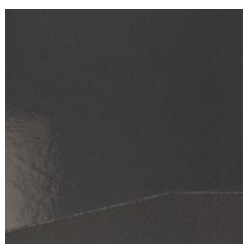
stucco: ash 10



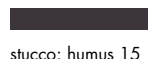
Black



Slope A



Slope B



stucco: humus 15

## Informazioni generali

collezione	Numi
design	Konstantin Grcic, 2015
produzione	Industriale + Artigianale
materiale	NUMI A+B: gres porcellanato smaltato ad impasto omogeneo NUMINI: gres porcellanato in doppio caricamento NUMI fondo: gres porcellanato non smaltato
caratteristiche	NUMI: lastre squadrate e rettificate ognuna esattamente uguale all'altra
spessore	NUMI: 10 mm NUMINI: 6 mm
formato nominale	NUMI: 60-60 cm (24"-24") NUMI: 30-30 cm (12"-12") NUMINI: 5-5 cm su rete 31,6-31,6 cm (2"-2" on net 12"-12")
specifiche	<p>NUMI:</p> <ul style="list-style-type: none"><li>- 5 colori di base: Bianco, Grigio chiaro, Blu, Grigio Scuro, Nero</li><li>- 5 versioni grafiche in versione A e B (positivo e negativo), una per ogni colore</li><li>- Base colore: impasto omogeneo colorato dall'extra white grezzo per migliorare la lucentezza del colore.</li></ul> <p>I pattern si ottengono mediante un'applicazione ad alto peso di graniglia trasparente. Questa applicazione è utilizzata nei processi artigianali ma per Numi è stata trasformata in un'applicazione industriale.</p> <p>NUMINI:</p> <p>La collezione si compone di:</p> <ul style="list-style-type: none"><li>- 4 colori di base: Climb, Moon, Cliff, Peak, abbinabili ai colori di Numi</li><li>- 4 texture, una per ogni colore, abbinabile ai pattern di Numi</li></ul> <p>Con Numini, l'idea della forma di Numi, ottenuta con smalto lucido, è qui ottenuta pressando le texture. Ogni pezzo di gres porcellanato in doppio caricamento, è installato su rete di 31,6x31,6 cm. La gamma cromatica risulta essere profonda e intensa grazie alla superficie matt che dona un carattere naturale al prodotto.</p>
premi	Edida 2016
licenze	Modello depositato n° 002889055-0001/0018 – data di deposito: 03/12/2015
categoria	UNI EN 14411 App G (BIA group) UGL-GL

### NUMI

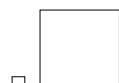


60-60 cm



30-30 cm

### NUMINI



5-5 cm su rete 31,6-31,6 cm

## Consigli di posa e manutenzione

destinazione d'uso	Pavimento, rivestimento – interno, esterno.
consigli di posa	NUMI: Per realizzare una buona armonia dei toni della posa in opera, si consiglia di prelevare il materiale alternativamente da più scatole. NUMINI: Posare su pareti perfettamente planari e asciutte.
collante consigliato	NUMI: Colla per gres porcellanato NUMINI: Colla per gres NON RAPIDA per facilitare la sistemazione dei fogli.
fuga consigliata	2 mm. Utilizzare i cunei distanziatori per correggere le differenze di calibro tra le piastrelle.
stucco consigliato	Numi: Stucco cementizio /stucco epossidico. Su Numi A e Numi B usare tassativamente stucco a grana fine che non contenga quarzo. Numini: STUCCO CEMENTIZIO: lavare bene con acqua pulita. Rimuovere bene i residui di stucco prima che essicchi completamente. STUCCO EPOSSIDICO: lavare bene con acqua pulita. Rimuovere bene i residui di stucco prima che essicchi completamente.
consigli di pulizia fine cantiere	STUCCO CEMENTIZIO: Acido tamponato (es. DETERDEK PRO di FILA, o similari). Bagnare il pavimento con acqua, diluire il prodotto 1:5 con acqua e versare sul pavimento. Aspettare 2 o 3 minuti poi utilizzare scotch brite bianco e risciacquare bene con acqua pulita. STUCCO EPOSSIDICO: Detergente alcalino (es. FILA CR10 o similari). FILA CR10: da applicare puro, lasciare agire circa 30 minuti e utilizzare lo scotch brite verde. SILICONE: Solvente per silicone (es. FILA ZERO SIL) da versare puro direttamente sulla macchia, attendere 20 minuti e sempre con l'utilizzo di scotch brite rimuovere l'alone. PITTURA: Di solito si toglie con acqua, ma se sono state utilizzate delle pitture in resina o smalti particolari, meglio chiedere alla ditta produttrice del colore quale sia il solvente più adatto. RUGGINE: Smacchiatore rimuovi ruggine (es. FILA NO RUST.) Applicare il prodotto sulla macchia, lasciare agire 15 minuti circa, asportare il residuo e sciacquare accuratamente.
pulizia generale (piastrelle posate)	Consigliamo l'utilizzo di un detergente neutro diluito in acqua. Evitare l'uso di prodotti acidi o alcalini, cere e/o impregnanti. Durante la pulizia ordinaria si consiglia di utilizzare il meno possibile quanto di più abrasivo (come pagliette e spugne di ferro o acciaio). Questa raccomandazione deve essere rispettata rigorosamente nel caso di piastrelle con una finitura superficiale lucida poiché sono più suscettibili al rischio di graffi, perdita di lucentezza, ecc. In caso di sporco pesante o superfici particolarmente ruvide, utilizzare un detergente alcalino e risciacquare dopo il lavaggio. Per grandi superfici si consiglia l'uso di una macchina lavapavimenti. Durante le procedure di pulizia quotidiane, è necessario ricordare che alcuni tipi di sporco (polvere, sabbia) aumentano l'effetto abrasivo del traffico pedonale. Pertanto si consiglia di posizionare un tappetino all'ingresso.
calibro (misura reale)	Numi: 29,75x29,75 cm – 59,7x59,7 cm con 2 mm di tolleranza