

Mutina

Tierras

by Patricia Urquiola





Wall: Tierras Triomix 2 Blush, Sand, Brick. Floor: Tierras Sand

Colori



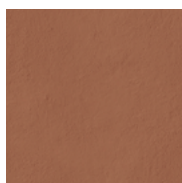
Blush



Sand



Rust

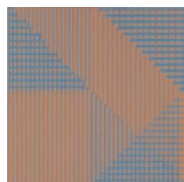


Brick

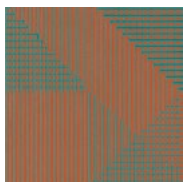
FRAME



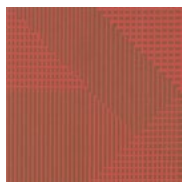
Blush



Sand



Rust



Brick

stucco

stucco in tono



Blush 35



Sand 80



Rust 20



Brick 70

stucco a contrasto



Calce 01



Ash 10



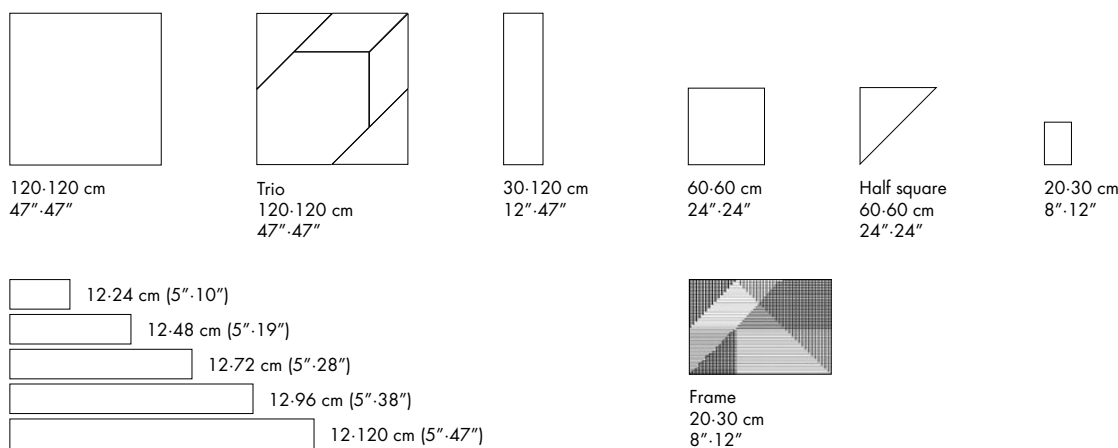
Humus 15



Blush 35

Informazioni generali

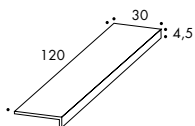
collezione	Tierras
design	Patricia Urquiola, 2014
produzione	Industriale
materiale	Gres porcellanato non smaltato
caratteristiche	Lastre squadrate e rettificate ognuna esattamente uguale all'altra
spessore	12 mm
formato nominale	120-120 cm (47"-47") 30-120 cm (12"-47") 60-60 cm (24"-24") 20-30 cm (8"-12") frame 20-30 cm (8"-12") trio 120-120 cm (47"-47") triomix 120-120 cm (47"-47") half square 60-60 cm (24"-24") line 12-120 cm (5"-47") / 12-96 cm (5"-38") / 12-72 cm (5"-28") / 12-48 cm (5"-19") / 12-24 cm (5"-10")
specifiche	<ul style="list-style-type: none"> - 4 colori di base: Blush, Sand, Rust, Brick - Diversi formati, tutti rettificati e modulari - Trio e Triomix: grandi formati quadrati composti da 5 forme dello stesso colore o di 3 diversi colori. Ogni set è composto da 3 pattern non venduti singolarmente. - Frame: il colore di base decorato, in moduli geometrici, è caratterizzato da linee regolari di colore brillante e ad alto spessore - Stucchi: 8 stucchi colorati e dedicati. 4 abbinati al colore di base e 4 in contrasto per ottenere un aspetto moderno e inaspettato. <p>Diversi tipi di terrecotte e di argille cromaticamente compatibili tra di loro, si combinano e si miscelano arricchendo ed ammorbidendo la base nera di ceramica riciclata sulla quale si depositano, lasciandola timidamente riaffiorare in superficie. Tierras è realizzato in gres porcellanato non smaltato ad impasto omogeneo, con l'innovativa tecnologia continua, un moderno sistema produttivo basato su lavorazioni di polveri a secco. Dal punto di vista dell'impatto ambientale questo sistema risulta maggiormente sostenibile, con un consumo di acqua molto limitato. La base del fondo, che forma il primo strato della lastra insieme al secondo con il recupero dei vari scarti di lavorazione, è stata concepita in un unico colore nero. Lo strato 'nobile', quello costituito dalle polveri colorate, ognuna diversa per ogni colore della gamma, si sedimenta sui primi due strati, definendo l'identità della superficie. Ne risulta un prodotto altamente materico, caratterizzato da una palette di colori intensi, profondi, terrosi e naturali resi saturi dalla base nera.</p>
pezzi speciali	Gradone, Angolare, Battiscopa
categoria	UNI EN 14411 App G (BIA group) UGL



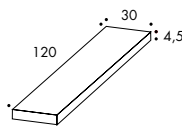
Line

pezzi speciali

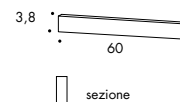
gradone
30-120-4,5 cm
12"-47"-17/8"



angolare
30-120-4,5 cm
12"-47"-17/8"



battiscopa
3,8-60 cm
2"-24"



Consigli di posa e manutenzione

destinazione d'uso	Pavimento, rivestimento – interno, esterno.
consigli di posa	Per realizzare una buona armonia dei toni della posa in opera, si consiglia di prelevare il materiale alternativamente da più scatole. Nel formato 120x120 si consiglia la tecnica della doppia spalmatura
collante consigliato	Colla per gres porcellanato
fuga consigliata	2 mm. Utilizzare i cunei distanziatori per correggere le differenze di calibro tra le piastrelle.
stucco consigliato	Stucco cementizio / stucco epossidico. Rimuovere bene i residui di stucco prima che essicchi completamente.
consigli di pulizia fine cantiere	STUCCO CEMENTIZIO: Acido tamponato (es. DETERDEK PRO di FILA, o similari). Bagnare il pavimento con acqua, diluire il prodotto 1:5 con acqua e versare sul pavimento. Aspettare 2 o 3 minuti poi utilizzare scotch brite bianco e risciacquare bene con acqua pulita. STUCCO EPOSSIDICO: Detergente alcalino (es. FILA CR10 o similari). FILA CR10: da applicare puro, lasciare agire circa 30 minuti e utilizzare lo scotch brite verde. SILICONE: Solvente per silicone (es. FILA ZERO SIL) da versare puro direttamente sulla macchia, attendere 20 minuti e sempre con l'utilizzo di scotch brite rimuovere l'alone. PITTURA: Di solito si toglie con acqua, ma se sono state utilizzate delle pitture in resina o smalti particolari, meglio chiedere alla ditta produttrice del colore quale sia il solvente più adatto. RUGGINE: Smacchiatore rimuovi ruggine (es. FILA NO RUST.) Applicare il prodotto sulla macchia, lasciare agire 15 minuti circa, asportare il residuo e sciacquare accuratamente.
pulizia generale (piastrelle posate)	Consigliamo l'utilizzo di un detergente neutro diluito in acqua. Evitare l'uso di prodotti acidi o alcalini, cere e/o impregnanti. Durante la pulizia ordinaria si consiglia di utilizzare il meno possibile quanto di più abrasivo (come pagliette e spugne di ferro o acciaio). Questa raccomandazione deve essere rispettata rigorosamente nel caso di piastrelle con una finitura superficiale lucida poiché sono più suscettibili al rischio di graffi, perdita di lucentezza, ecc. In caso di sporco pesante o superfici particolarmente ruvide, utilizzare un detergente alcalino e risciacquare dopo il lavaggio. Per grandi superfici si consiglia l'uso di una macchina lavapavimenti. Durante le procedure di pulizia quotidiane, è necessario ricordare che alcuni tipi di sporco (polvere, sabbia) aumentano l'effetto abrasivo del traffico pedonale. Pertanto si consiglia di posizionare un tappetino all'ingresso.
calibro (misura reale)	TIERRAS 60cm x 60cm -> 594mm x 594mm TIERRAS 120cm x 120cm -> 1190mm x 1190mm TIERRAS 30cm x 120cm -> 296mm x 1190mm TIERRAS 20cm x 30cm -> 196,7mm x 296mm TIERRAS 15cm x 20cm -> 147mm x 196,7mm TIERRAS LINE 12cm x 24cm -> 117mm x 236mm TIERRAS LINE 12cm x 48cm -> 117mm x 475mm TIERRAS LINE 12cm x 72cm -> 117mm x 713mm TIERRAS LINE 12cm x 96cm -> 117mm x 952mm TIERRAS LINE 12cm x 120cm -> 117mm x 1119mm TIERRAS HALF SQUARE -> 593mm x 593mm TIERRAS BASE 6cm x 20cm -> 60mm x 196mm TIERRAS LITTLE 6cm x 20cm -> 60mm x 196mm TIERRAS TRIO 120cm x 120cm -> 1190mm x 1190mm TIERRAS TRIOMIX 120cm x 120cm -> 1190mm x 1190mm