

Mutina

Tratti
by Inga Sempé



ES

Información general
Consejos de colocación y mantenimiento
Colores
Especificación técnica
Packing

Información general

colección	Tratti
diseño	Inga Sempé, 2014
producción	industrial
material	gres porcelánico esmaltado con impresión digital vitrificada
características	2 patrones individuales y 3 modelos en formato 10·10 cm (4"-4") fácil de combinar con las otras 3 composiciones de diferentes patrones
espesor	8 mm
tamaño nominal	10·10 cm (4"-4")
especificaciones	La colección es: – 3 colores base (blanco, beige, gris) – 2 patrones gráficos (aqua, croix) – 3 mezclas, en blanco, gris y gris oscuro, cada una compuesta por diferentes patrones gráficos. Cada elemento puede coincidir fácilmente La superficie de cada loseta no es plana sino que tiene una textura suave.
normativa	UNI EN 14411 App G (BIA group) GL



10·10 cm
4"-4"

Consejos de colocación y mantenimiento

uso	Pavimento, revestimiento – Interior, exterior.
consejos de colocación	Para garantizar una buena armonía de los tonos en la colocación en obra, se recomienda sacar el material simultáneamente de varias cajas.
adhesivo recomendado	Cola para gres porcelánico.
junta recomendada	2 milímetros. Utilice cuñas para compensar las posibles diferencias de calibre.
juntas recomendadas	Lechada de cemento / Lechada epoxi.
consejos para la limpieza de fin de obra	LECHADA DE CEMENTO: Ácido tamponado (p. ej. DETERDEK PRO de FILA o similares). Mojar el pavimento con agua, diluir el producto 1:5 con agua y echarlo en el pavimento. Esperar 2-3 minutos y, a continuación, utilizar scotch brite blanco. Posteriormente, enjuagar bien con agua limpia. LECHADA EPOXI: Detergente alcalino (p. ej. FILA CR10 o similares). FILA CR10: aplicarlo puro, esperar 30 minutos y utilizar scotch brite blancoverde. SILICONAS: Solvente para siliconas (p. ej. FILA ZEROSIL o similares). Agitar antes de usar, aplicar el producto puro cubriendo completamente cada residuo de silicona presente. Dejar actuar unos 20 minutos. A continuación intervenir con la espátula presente en la confección para despegar los residuos reblandecidos y recogerlos con paño o papel absorbente. PINTURA: Se quita por lo general con agua. No obstante, si se utilizan pinturas de resina o esmaltes especiales, preguntar mejor al fabricante de la pintura por el solvente más adecuado. HERRUMBRE: Producto como p. Ej. FILA NO RUST. Aplique el producto sobre la mancha, déjelo durante 15 minutos, elimine los residuos y enjuague bien.
limpieza general (instalación)	Se recomienda usar detergente neutro diluido en agua. Evite el uso de productos ácidos o alcalinos, ceras y / o impregnantes. Durante la limpieza ordinaria, se recomienda usar artículos extremadamente abrasivos (como estropajos y esponjas de hierro o acero) lo menos posible. Esta recomendación debe cumplirse rigurosamente en el caso de baldosas con un acabado de superficie brillante, ya que son más susceptibles al riesgo de rayones, arañazos y pérdida de brillo, etc. En caso de suciedad intensa o superficies especialmente texturizadas, utilice un producto alcalino detergente y enjuague después del lavado. Para superficies grandes, se recomienda el uso de una máquina fregasuelos. Durante los procedimientos de limpieza diarios, es necesario recordar que ciertos tipos de suciedad (polvo, arena) aumentan el efecto abrasivo del tráfico peatonal. Por lo tanto, le recomendamos que evite este tipo de suciedad, que entra desde el exterior, colocando un felpudo en la entrada.
calibre (medidas reales)	97,9 mm caliber 4 99,0 mm caliber 5

Colores

PATTERN



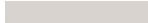
Aqua



junta:
bianco 50



Croix



junta:
Kerakoll Lissoni 6



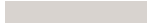
Bianco



junta:
bianco 50



Beige



junta:
Kerakoll Lissoni 6

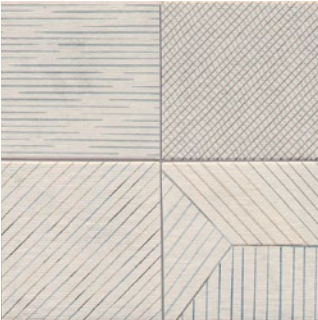


Grigio



junta:
Kerakoll Lissoni 6

MIX



Mix chiaro



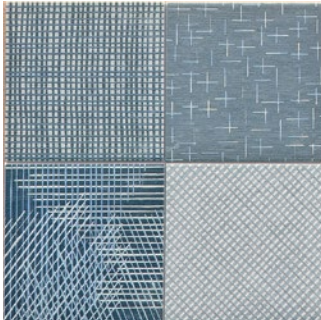
junta: bianco 50



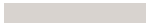
Mix grigio



junta: Kerakoll Lissoni 6



Mix scuro



junta: Kerakoll Lissoni 6

junta de contraste:



calce 01 (all)

Especificación técnica

STANDARD	FEATURES	VALUE REQUIRED	TRATTI
ISO 10545/3	water absorption	< 0,5%	in conformity
ISO 10545/4	breaking strenght	sp \geq 7,5 min 1300	resistant
ISO 10545/9	thermal shock resistance	no alteration	no alteration
ISO 10545/12	frost resistance	no alteration	no alteration
ISO 10545/13	acids and alkalis resistance	min B	A
ISO 10545/14	stains resistance	class 3	class 5
DIN 51130-04	slip resistance	medium values 6 \div 10° R9 10 \div 19° R10 19 \div 27° R11 27 \div 35° R12 > 35° R13	R10
DIN 51097		–	C
DCOF		> 0,42	0,61
LEED 4.1		–	12% recycled material
VOC Emission			available upon request
Declaration of Contents			available upon request
EPD			available upon request
SDS			available upon request
BPD3			available upon request
HPD			available upon request

Packing

SIZE	PCS-SQM	PCS-BOX	SQM-BOX	BOX-PAL	KG-BOX	KG-PAL	SQM-PAL
10-10 cm	100	88	0,88	72	16,05	1156	63,36
pattern 10-10 cm	100	88	0,88	72	16,05	1156	63,36
mix chiaro 10-10 cm	100	88	0,88	72	16,05	1156	63,36
mix grigio 10-10 cm	100	88	0,88	72	16,05	1156	63,36
mix scuro 10-10 cm	100	88	0,88	72	16,05	1156	63,36