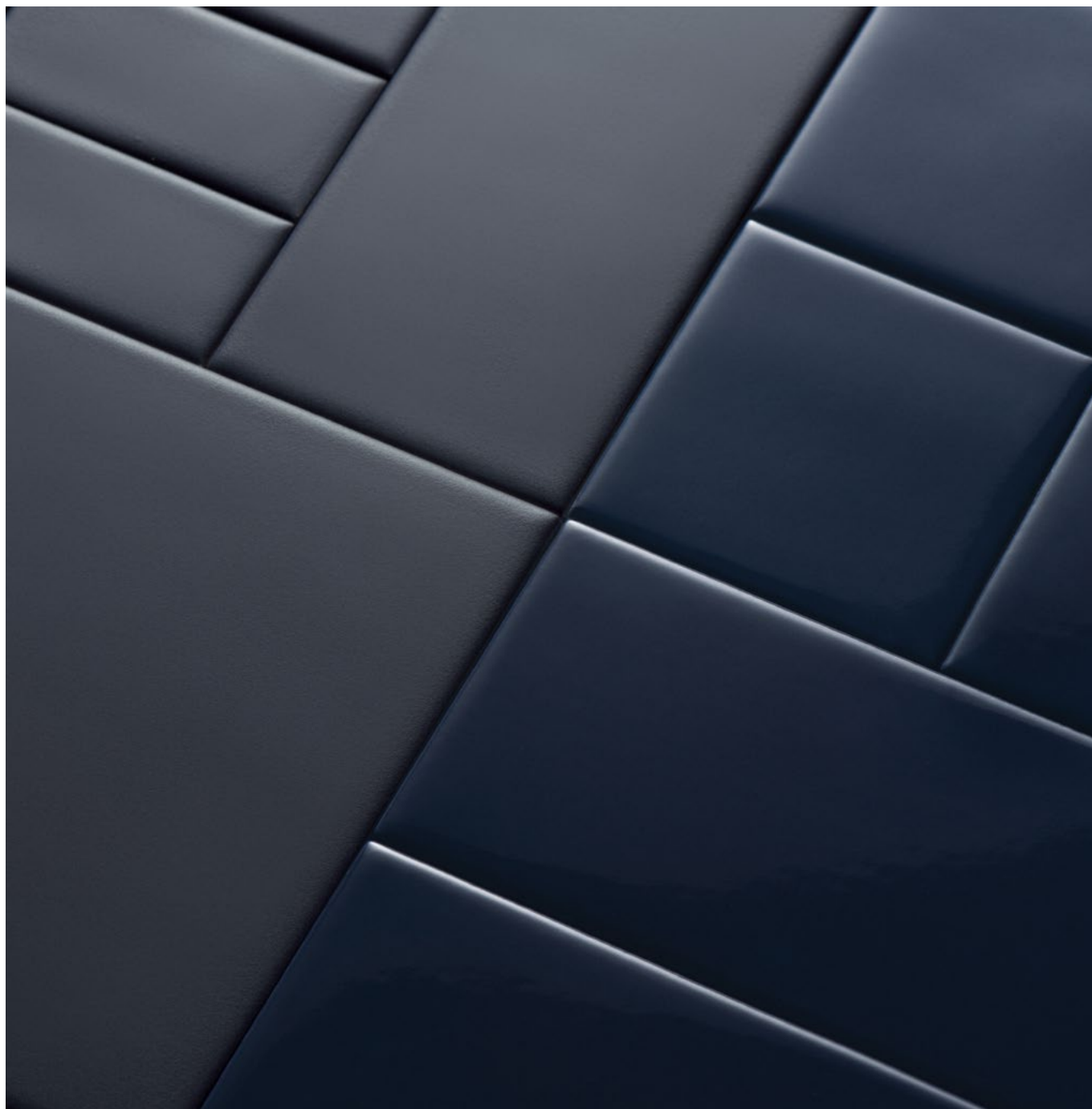


Mutina

DIN

by Konstantin Grcic



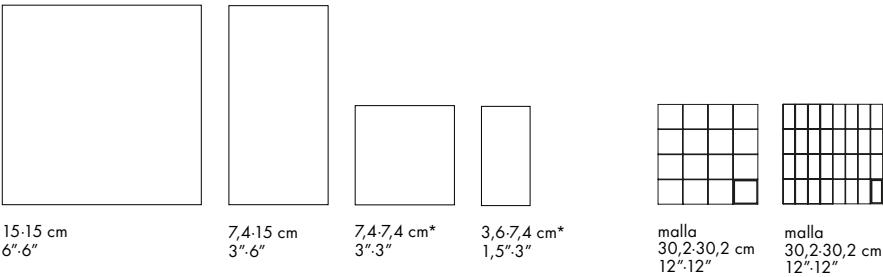
ES

Información general
Consejos de colocación y mantenimiento
Colores
Especificación técnica
Embalaje



Información general

colección	Din
diseño	Konstantin Grcic, 2021
producción	Industrial
materi al	Gres prensado esmaltado no rectificado
espesor	9 mm
tamaños	15·15 cm (6"·6") – 7,4·15 cm (3"·6") – 7,4·7,4 cm (3"·3") – 3,6·7,4 cm (1,5"·3")
prímes	EDIDA 2022
especificaciones	– 8 colores: White, Black, Light Blue, Dark Blue, Light Green, Dark Green, Rose, Red – 2 acabados: Mate y Brillante – Los elementos de los formatos 7,4x7,4 cm y 3,6x7,4 cm se suministran solo montados en malla de 30,2x30,2 cm (12"x12") – Todos los azulejos tienen un efecto natural sólido, ligeramente moteado, típico de los productos artesanales.
normativa	Bib UNI EN 14411 (GL)

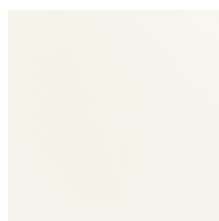


Consejos de colocación y mantenimiento

uso	Pavimento, revestimiento – Interior, exterior.
consejos de colocación	Colocar sobre paredes perfectamente planas y secas.
adhesivo recomendado	Cola para gres porcelánico de adhesión NO RÁPIDA para facilitar la aplicación de las piezas/hojas.
junta recomendada	2mm. Aplicar las hojas respetando la junta ya presente dentro de la hoja.
junta recomendadas	LECHADA DE CEMENTO: Rellenar a cada vez 0,5 m2 y lavar correctamente con agua limpia. Quitar adecuadamente los restos de lechada antes de que se seque por completo. LECHADA EPOXI: Rellenar a cada vez 0,5 m2 y lavar correctamente con agua limpia. Quitar adecuadamente los restos de lechada antes de que se seque por completo.
consejos para la limpieza de fin de obra	LECHADA DE CEMENTO: Ácido tamponado (p. ej. DETERDEK PRO de FILA o similares). Mojar el pavimento con agua, diluir el producto 1:5 con agua y echarlo en el pavimento. Esperar 2-3 minutos y, a continuación, utilizar scotch brite blanco. Posteriormente, enjuagar bien con agua limpia. LECHADA EPOXI: Detergente alcalino (p. ej. FILA CR10 o similares). FILA CR10: aplicarlo puro, esperar 30 minutos y utilizar scotch brite blancoverde. SILICONAS: Solvente para siliconas (p. ej. FILA ZEROSIL o similares). Agitar antes de usar, aplicar el producto puro cubriendo completamente cada residuo de silicona presente. Dejar actuar unos 20 minutos. A continuación intervenir con la espátula presente en la confección para despegar los residuos reblandecidos y recogerlos con paño o papel absorbente. PINTURA: Se quita por lo general con agua. No obstante, si se utilizan pinturas de resina o esmaltes especiales, preguntar mejor al fabricante de la pintura por el solvente más adecuado. HERRUMBRE: Producto como p. Ej. FILA NO RUST. Aplique el producto sobre la mancha, déjelo durante 15 minutos, elimine los residuos y enjuague bien.
limpieza general (instalación)	Se recomienda usar detergente neutro diluido en agua. Evite el uso de productos ácidos o alcalinos, ceras y / o impregnantes. Durante la limpieza ordinaria, se recomienda usar artículos extremadamente abrasivos (como estropajos y esponjas de hierro o acero) lo menos posible. Esta recomendación debe cumplirse rigurosamente en el caso de baldosas con un acabado de superficie brillante, ya que son más susceptibles al riesgo de rayones, arañazos y pérdida de brillo, etc. En caso de suciedad intensa o superficies especialmente texturizadas, utilice un producto alcalino detergente y enjuague después del lavado. Para superficies grandes, se recomienda el uso de una máquina fregasuelos. Durante los procedimientos de limpieza diarios, es necesario recordar que ciertos tipos de suciedad (polvo, arena) aumentan el efecto abrasivo del tráfico peatonal. Por lo tanto, le recomendamos que evite este tipo de suciedad, que entra desde el exterior, colocando un felpudo en la entrada.
calibre (medidas reales)	151x151 mm con 1 mm de tolerancia 74,5x151 mm con 1 mm de tolerancia 74,5x74,5 mm en redes 304x304 mm con 1 mm de tolerancia 36,25x36,25 mm en redes 304x304 con 1 mm de tolerancia

Colores

8 COLORES
2 ACABADOS



White Matt



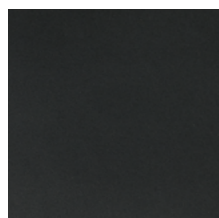
White Glossy



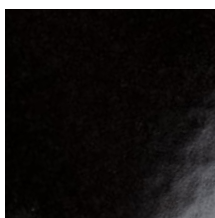
Light Green Matt



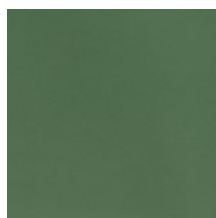
Light Green Glossy



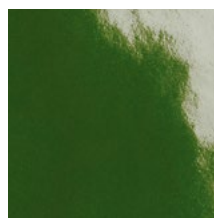
Black Matt



Black Glossy



Dark Green Matt



Dark Green Glossy



Light Blue Matt



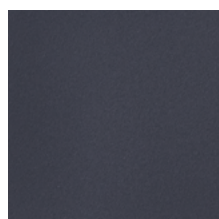
Light Blue Glossy



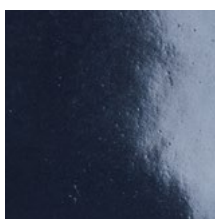
Rose Matt



Rose Glossy



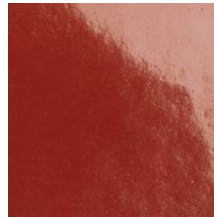
Dark Blue Matt



Dark Blue Glossy



Red Matt

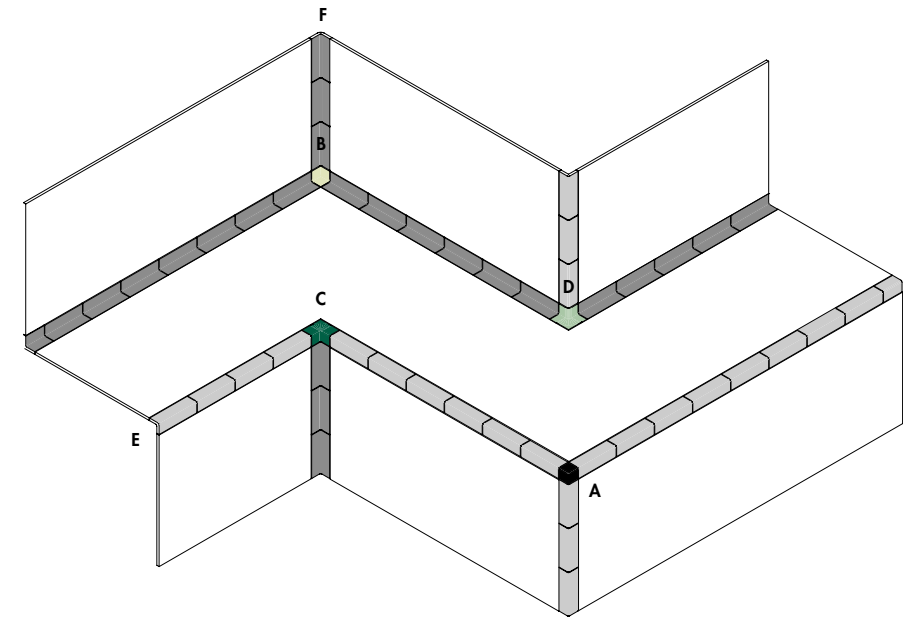
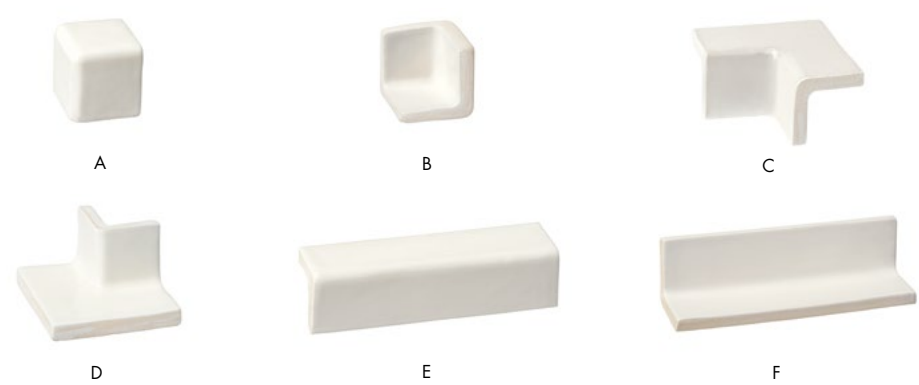


Red Glossy

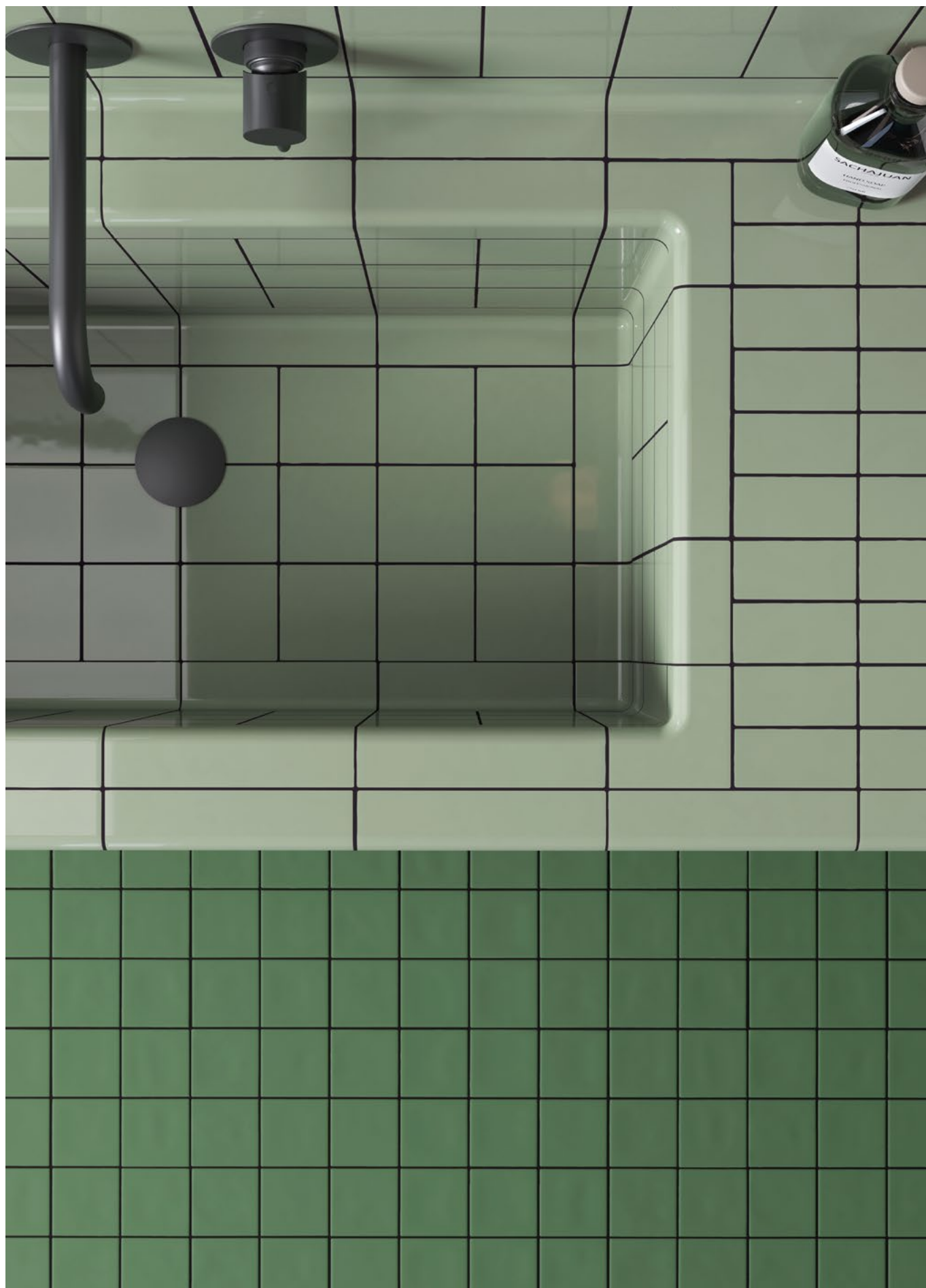
Para obtener información sobre las juntas disponibles, comuníquese con la oficina de ventas.

Piezas Especiales

colección	Din
diseño	Konstantin Grcic, 2021
producción	Industrial
materiál	Gres prensado esmaltado no rectificado
espesor	9 mm
tamaño nominal	(A) 3,8x3,8x3,8 cm – (B) 4,5x4,5x4,5 cm – (C) 7,4x7,4x3,8 cm (D) 7,4x7,4x4,5 cm – (E) 3,8x3,8x15 cm – (F) 4,5x4,5x15 cm
especificaciones	Las piezas especiales están disponibles en todos los colores y acabados.
tamaño real	(A) 39x39x39 mm +2 mm – (B) 45x45x45 mm +2 mm – (C) 74x74x39 mm +2 mm (D) 74x74x45 mm +2 mm – (E) 39x39x150,5 mm +2 mm– (F) 45x45x150,5 mm +2 mm



Para obtener un correcto resultado estético, comprobar las medidas reales tanto de los volúmenes como de las piezas especiales antes de la instalación. Esto es para alinear y ajustar las piezas y las distancias de las juntas para compensar las diferencias en los calibres.



Especificación técnica

STANDARD	FEATURES	VALUE REQUIRED	DIN
ISO 10545/3	water absorption	0,5<x<3%	2,5%
ISO 10545/4	breaking strength	Sp> 7,5 min 1100	resistant
ISO 10545/9	thermal shock resistance	no visible alteration	resistant
ISO 10545/12	frost resistance	no visible alteration	resistant
ISO 10545/13	resistance to chemical attacks	min B	A
ISO 10545/14	stains resistance	class 3	class 5
DIN 51130-04	slip resistance	–	R10 15x15 and 7,4x15 – Matt R11 30,2x30,2 on net – Matt
DIN 51097		–	B 15x15 and 7,4x15 – Matt C 30,2x30,2 on net – Matt
DCOF			>0.77 matt
BS 7976-2			53 dry – matt 38 wet – matt
VOC Emission			available upon request
Declaration of Contents			available upon request
EPD			available upon request
SDS			available upon request
Red List Building Materials			available upon request
BPD3			available upon request
HPD			available upon request

Embalaje

SIZE	PCS-SQM	PCS-BOX	SQM-BOX	BOX-PAL	KG-BOX	KG-PAL	SQM-PAL
15·15 cm	44,44	32	0,72	68	13,64	927,52	48,96
7,4·15 cm	88,88	64	0,72	68	13,64	927,52	48,96
mallá 30,2·30,2 cm (7,4·7,4 cm)	11	8	0,72	42	13,64	572,88	30,24
mallá 30,2·30,2 cm (3,6·7,4 cm)	11	8	0,72	42	13,64	572,88	30,24