

Mutina

Rombini

by Ronan & Erwan Bouroullec



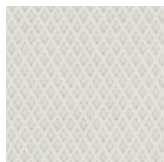
Carré
Losange
Triangle



Rombini Triangle Large White, Losange White

Colori

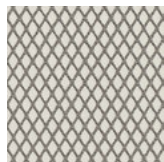
CARRÉ



Carré Uni White



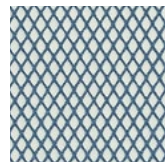
Carré Uni Grey



Carré Light Grey



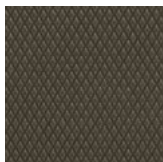
Carré Uni Blue



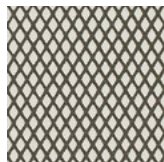
Carré Light Blue



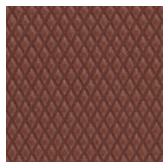
battiscopa Carré Uni
3,8-40 cm (2"-1.6")
White, Grey, Blue,
Green, Red



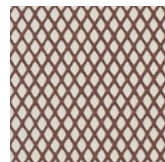
Carré Uni Green



Carré Light Green

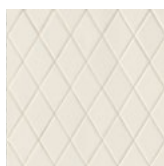


Carré Uni Red

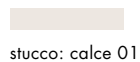


Carré Light Red

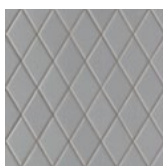
LOSANGE



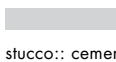
Losange White



stucco: calce 01



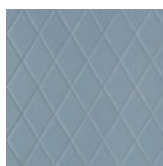
Losange Grey



stucco:: cemento 60



Losange White



Losange Blue



stucco: Kerakoll Lissoni 14



Losange White



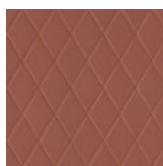
Losange Green



stucco: piombo 53



Losange White



Losange Red



stucco: Kerakoll Lissoni 35



Losange White

Informazioni generali

collezione	Rombini
design	Ronan & Erwan Bouroullec, 2015
produzione	Industriale + Artigianale
materiale	CARRÉ: gres porcellanato smaltato LOSANGE: gres porcellanato in doppio caricamento TRIANGLE: impasto pressato smaltato
caratteristiche	CARRÉ: lastre squadrate e rettificate ognuna esattamente uguale all'altra
spessore	CARRÉ: 11 mm TRIANGLE: 22 mm LOSANGE: 4,7 mm
formato nominale	CARRÉ: 40-40 cm (16"-16") TRIANGLE SMALL: 5 pz 31,5-3,5-2,2 cm (12"-1"-1"), rete 18,6-31,5 cm (7"-12") TRIANGLE LARGE: 3 pz 31,5-6-2,2 cm (12"-2"-1"), rete 18,6-31,5 cm (7"-12") LOSANGE: 27,5-25,7 cm (11"-10")
specifiche	<p>CARRÉ:</p> <ul style="list-style-type: none"> - 2 texture incise: Uni e Light - 1 colore di base sulla texture Uni - 4 famiglie di colore. Ogni famiglia è composta da un colore tinta unita sulla texture Uni e da una versione bicolor sulla texture Light. - Le versioni Uni e Light si abbinano con i colori corrispondenti. - Carré, lastre in gres porcellanato in formato 40x40, caratterizzate da un pattern formato da tanti piccoli rombi a rilievo su una superficie matt che conferisce una forte identità ceramica alla collezione. Carré è realizzata in due versioni: Uni, dove il colore è distribuito uniformemente su tutta la lastra, e Light, dove il colore viene usato per evidenziare i contorni dei rombi bianchi. <p>LOSANGE:</p> <ul style="list-style-type: none"> - 4 colori di base Grey, Blue, Green e Red - 4 colori di stucco in tono - 1 base color White - 1 stucco in tono + 4 stucchi abbinati ai 4 colori di base <p>Con Losange, il rombo diventa tessera di un mosaico e assume una dimensione più grande. Realizzata in gres porcellanato a doppio caricamento, ogni tessera è composta su fogli da 27,5x25,7 cm. La gamma cromatica risulta intensa e profonda, grazie alla superficie matt che conferisce naturalità al prodotto. Anche in questo caso l'elemento è raccontato in due versioni, attraverso l'uso dello stucco in tono su tono o a contrasto, per una vibrazione più decisa.</p> <p>TRIANGLE:</p> <ul style="list-style-type: none"> - 2 forme: Small e Large - 5 colori <p>Pezzi speciali:</p> <ul style="list-style-type: none"> - Terminal Small e Large in 5 colori - Listello in 5 colori <p>Nel Triangle la forma del rombo viene interpretata nella sua tridimensionalità, al fine di creare giochi di luce e di ombra sulla parete. Gli elementi, realizzati nelle versioni Large e Small, sembrano emergere dal pavimento e proseguire a rivestimento.</p> <ul style="list-style-type: none"> - La forma dei Triangle è ottenuta premendo in stampi 3D speciali, poi smaltando, tagliando e assemblando su rete. - Grazie all'assemblaggio su rete, Triangle può essere usato per superfici concave e convesse.
pezzi speciali	LOSANGE: Raccordo TRIANGLE: Terminale Small and Large in 5 colori, "Listello" in 5 colori
premi	Archiproducts Design Award 2016
brevetti	Modello depositato n° 002889055-0019/0024 - data di deposito 03/12/2015
categoria	Carré UNI EN 14411 App G (BIA group) GL Losange UNI EN 14411 App G (BIA group) UGL Triangle UNI EN 14411 App J (BIA group) GL

CARRÉ



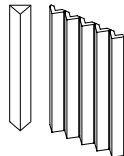
40-40 cm
16"-16"

LOSANGE



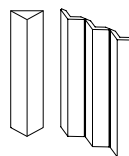
27,5-25,7 cm
11"-10"

TRANGLE SMALL



5 pz 31,5-3,5-2,2 cm
12"-1"-1"
rete 18,6-31,5 cm
7"-12"

TRANGLE LARGE



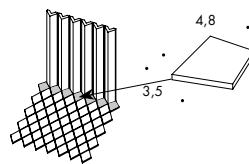
3 pz 31,5-6-2,2 cm
12"-2"-1"
rete 18,6-31,5 cm
7"-12"

pezzi speciali

Raccordo
Losange - Triangle Small

3,5-4,8 cm
2"-2"

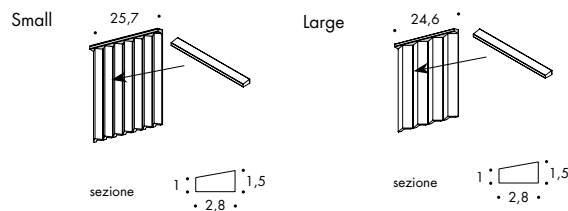
Tessere di mosaico di dimensioni particolari da utilizzare come raccordo Losange - Triangle Small. Vendita a pezzo sciolto. Disponibile in tutti i colori della collezione.



Terminale Small/Large

Small: 25,7 · H 1,5 · 2,8 cm
10" · H 1" · 2"
Large: 24,6 · H 1,5 · 2,8 cm
10" · H 1" · 2"

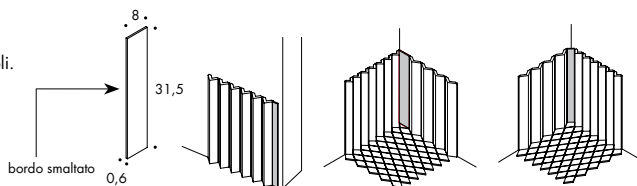
Terminale di chiusura disponibile in tutti i colori della collezione. 1 pezzo di Terminal Small è modulare con 7 pz di Triangle Small. 1 pezzo di Terminal Large è modulare con 4 pz di Triangle Large.



Listello di chiusura

8 · 31,5 · 0,6 cm
3" · 12" · 1"

Listello con un bordo smaltato da utilizzare come chiusura a parete o come raccordo Losange - Triangle (Small o Large) negli angoli. Disponibile in tutti i colori della collezione.



Carré

Consigli di posa e manutenzione

destinazione d'uso	Pavimento, rivestimento – interno, esterno.
consigli di posa	Per realizzare una buona armonia dei toni della posa in opera, si consiglia di prelevare il materiale alternativamente da più scatole.
collante consigliato	Colla per gres porcellanato.
fuga consigliata	2 mm. Utilizzare i cunei distanziatori per correggere le differenze di calibro tra le piastrelle.
stucco consigliato	Stucco cementizio /stucco epossidico. Stuccare 1 mq per volta e lavare bene con acqua pulita. Rimuovere bene i residui di stucco prima che essicchi completamente.
consigli di pulizia fine cantiere	STUCCO CEMENTIZIO: Acido tamponato (es. DETERDEK PRO di FILA, o similari). Bagnare il pavimento con acqua, diluire il prodotto 1:5 con acqua e versare sul pavimento. Aspettare 2 o 3 minuti poi utilizzare scotch brite bianco e risciacquare bene con acqua pulita. STUCCO EPOSSIDICO: Detergente alcalino (es. FILA CR10 o similari). FILA CR10: da applicare puro, lasciare agire circa 30 minuti e utilizzare lo scotch brite verde. SILICONE: Solvente per silicone (es. FILA ZERO SIL) da versare puro direttamente sulla macchia, attendere 20 minuti e sempre con l'utilizzo di scotch brite rimuovere l'alone. PITTURA: Di solito si toglie con acqua, ma se sono state utilizzate delle pitture in resina o smalti particolari, meglio chiedere alla ditta produttrice del colore quale sia il solvente più adatto. RUGGINE: Smacchiatore rimuovi ruggine (es. FILA NO RUST.) Applicare il prodotto sulla macchia, lasciare agire 15 minuti circa, asportare il residuo e sciacquare accuratamente.
pulizia generale (piastrelle posate)	Consigliamo l'utilizzo di un detergente neutro diluito in acqua. Evitare l'uso di prodotti acidi o alcalini, cere e/o impregnanti. Durante la pulizia ordinaria si consiglia di utilizzare il meno possibile quanto di più abrasivo (come pagliette e spugne di ferro o acciaio). Questa raccomandazione deve essere rispettata rigorosamente nel caso di piastrelle con una finitura superficiale lucida poiché sono più suscettibili al rischio di graffi, perdita di lucentezza, ecc. In caso di sporco pesante o superfici particolarmente ruvide, utilizzare un detergente alcalino e risciacquare dopo il lavaggio. Per grandi superfici si consiglia l'uso di una macchina lavapavimenti. Durante le procedure di pulizia quotidiane, è necessario ricordare che alcuni tipi di sporco (polvere, sabbia) aumentano l'effetto abrasivo del traffico pedonale. Pertanto si consiglia di posizionare un tappetino all'ingresso.
calibro (misura reale)	40 cm x 40 cm -> 397 mm x 397 mm

Losange

Consigli di posa e manutenzione

destinazione d'uso	Pavimento, rivestimento – interno, esterno.
consigli di posa	Posare su pareti perfettamente planari e asciutte.
collante consigliato	Colla per gres NON RAPIDA per facilitare la sistemazione dei fogli.
fuga consigliata	Sistemare i fogli rispettando la stessa fuga esistente all'interno del foglio.
stucco consigliato	STUCCO CEMENTIZIO: lavare bene con acqua pulita. Rimuovere bene i residui di stucco prima che essicchino completamente. STUCCO EPOSSIDICO: lavare bene con acqua pulita. Rimuovere bene i residui di stucco prima che essicchino completamente.
consigli di pulizia fine cantiere	STUCCO CEMENTIZIO: Acido tamponato (es. DETERDEK PRO di FILA, o similari). Bagnare il pavimento con acqua, diluire il prodotto 1:5 con acqua e versare sul pavimento. Aspettare 2 o 3 minuti poi utilizzare scotch brite bianco e risciacquare bene con acqua pulita. STUCCO EPOSSIDICO: Detergente alcalino (es. FILA CR10 o similari). FILA CR10: da applicare puro, lasciare agire circa 30 minuti e utilizzare lo scotch brite verde. SILICONE: Solvente per silicone (es. FILA ZERO SIL) da versare puro direttamente sulla macchia, attendere 20 minuti e sempre con l'utilizzo di scotch brite rimuovere l'alone. PITTURA: Di solito si toglie con acqua, ma se sono state utilizzate delle pitture in resina o smalti particolari, meglio chiedere alla ditta produttrice del colore quale sia il solvente più adatto. RUGGINE: Smacchiatore rimuovi ruggine (es. FILA NO RUST.) Applicare il prodotto sulla macchia, lasciare agire 15 minuti circa, asportare il residuo e sciacquare accuratamente.
pulizia generale (piastrelle posate)	Consigliamo l'utilizzo di un detergente neutro diluito in acqua. Evitare l'uso di prodotti acidi o alcalini, cere e/o impregnanti. Durante la pulizia ordinaria si consiglia di utilizzare il meno possibile quanto di più abrasivo (come pagliette e spugne di ferro o acciaio). Questa raccomandazione deve essere rispettata rigorosamente nel caso di piastrelle con una finitura superficiale lucida poiché sono più suscettibili al rischio di graffi, perdita di lucentezza, ecc. In caso di sporco pesante o superfici particolarmente ruvide, utilizzare un detergente alcalino e risciacquare dopo il lavaggio. Per grandi superfici si consiglia l'uso di una macchina lavapavimenti. Durante le procedure di pulizia quotidiane, è necessario ricordare che alcuni tipi di sporco (polvere, sabbia) aumentano l'effetto abrasivo del traffico pedonale. Pertanto si consiglia di posizionare un tappetino all'ingresso.
calibro (misura reale)	–

Triangle

Consigli di posa e manutenzione

destinazione d'uso	Rivestimento – interno, esterno.
consigli di posa	Posare su pareti perfettamente planari e asciutte.
collante consigliato	Colla per gres NON RAPIDA per facilitare la sistemazione dei fogli.
fuga consigliata	Sistemare i fogli rispettando la stessa fuga esistente all'interno del foglio.
stucco consigliato	STUCCO CEMENTIZIO: Stuccare 0,5 mq per volta e lavare bene con acqua pulita. Rimuovere bene i residui di stucco prima che essicchino completamente. STUCCO EPOSSIDICO: Stuccare 0,5 mq per volta e lavare bene con acqua pulita. Rimuovere bene i residui di stucco prima che essicchino completamente.
consigli di pulizia fine cantiere	STUCCO CEMENTIZIO: Acido tamponato (es. DETERDEK PRO di FILA, o similari). Bagnare il pavimento con acqua, diluire il prodotto 1:5 con acqua e versare sul pavimento. Aspettare 2 o 3 minuti poi utilizzare scotch brite bianco e risciacquare bene con acqua pulita. STUCCO EPOSSIDICO: Detergente alcalino (es. FILA CR10 o similari). FILA CR10: da applicare puro, lasciare agire circa 30 minuti e utilizzare lo scotch brite verde. SILICONE: Solvente per silicone (es. FILA ZERO SIL) da versare puro direttamente sulla macchia, attendere 20 minuti e sempre con l'utilizzo di scotch brite rimuovere l'alone. PITTURA: Di solito si toglie con acqua, ma se sono state utilizzate delle pitture in resina o smalti particolari, meglio chiedere alla ditta produttrice del colore quale sia il solvente più adatto. RUGGINE: Smacchiatore rimuovi ruggine (es. FILA NO RUST.) Applicare il prodotto sulla macchia, lasciare agire 15 minuti circa, asportare il residuo e sciacquare accuratamente.
pulizia generale (piastrelle posate)	Consigliamo l'utilizzo di un detergente neutro diluito in acqua. Evitare l'uso di prodotti acidi o alcalini, cere e/o impregnanti. Durante la pulizia ordinaria si consiglia di utilizzare il meno possibile quanto di più abrasivo (come pagliette e spugne di ferro o acciaio). Questa raccomandazione deve essere rispettata rigorosamente nel caso di piastrelle con una finitura superficiale lucida poiché sono più suscettibili al rischio di graffi, perdita di lucentezza, ecc. In caso di sporco pesante o superfici particolarmente ruvide, utilizzare un detergente alcalino e risciacquare dopo il lavaggio. Per grandi superfici si consiglia l'uso di una macchina lavapavimenti. Durante le procedure di pulizia quotidiane, è necessario ricordare che alcuni tipi di sporco (polvere, sabbia) aumentano l'effetto abrasivo del traffico pedonale. Pertanto si consiglia di posizionare un tappetino all'ingresso.
calibro (misura reale)	–