

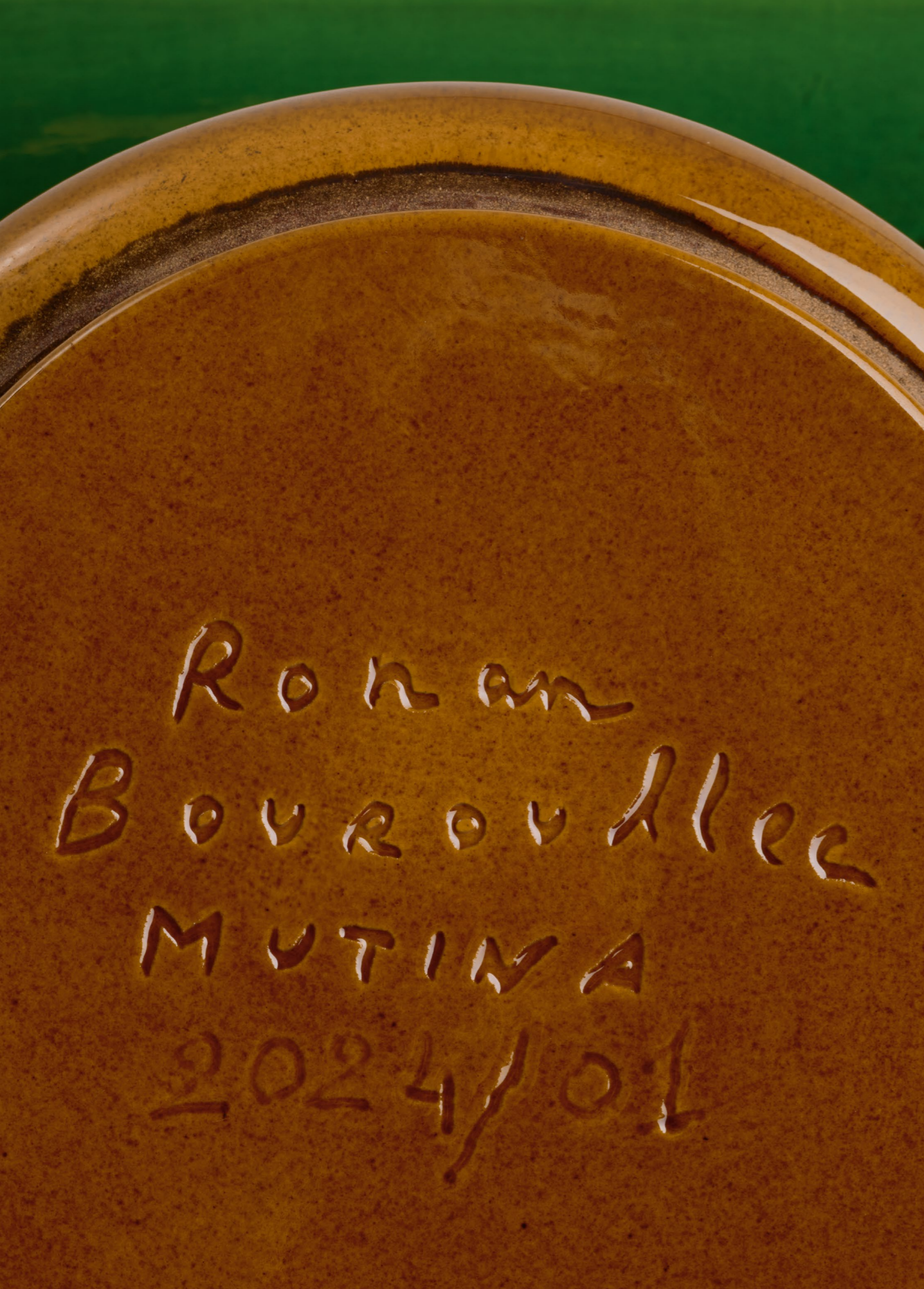
# MUTINA EDITIONS

**TALEA, FINESTRA GIORNO,  
FINESTRA NOTTE,  
CAMINO, CAMINI,  
CANDELIERE**

**LIMITED EDITION  
DESIGNED BY RONAN BOUROLLEC**



# LIMITED EDITIONS



Le Edition sono collezioni di oggetti in ceramica legati al mondo degli interni d'autore, interamente realizzati a mano. Progettati dai designer e dagli artisti del team Mutina, ciascun pezzo viene firmato e timbrato in maniera sequenziale, per sottolineare l'esclusività della produzione. Le Edition sono infatti creazioni uniche destinate a durare nel tempo e a raggiungere, una per volta, ogni angolo del mondo.

The Editions are collections of ceramic objects linked to the world of designer interiors, entirely handmade. Designed by the designers and artists of the Mutina team, each piece is signed and stamped sequentially to emphasise the exclusivity of the production. The Editions are in fact unique creations destined to last over time and to reach, one by one, every corner of the world.

# HANDCRAFTED IN ITALY

Le Edition sono progettate da designer e artisti di tutto il mondo ma sempre realizzate in Italia secondo la tradizione artigianale locale. Con Mutina Editions, l'azienda dà il via a una nuova fase nel suo percorso di valorizzazione della materia ceramica, nel rispetto degli standard di qualità del brand. La presenza di piccole imperfezioni testimonia l'autenticità data dalla produzione artigianale.

Tutte le Edition del catalogo sono realizzate per colaggio e successivo assemblaggio dei singoli pezzi. Per lo smalto si utilizza un'antica formulazione per ottenere un cristallo puro, brillante e trasparente – quasi cangiante – che genera la particolare sfumatura di colore dei manufatti finali.

The Editions are designed by designers and artists from all over the world but always made in Italy according to the local craft tradition. With Mutina Editions, the company begins a new phase in enhancing the ceramic material, in compliance with the brand's quality standards. The presence of minor imperfections witnesses the authenticity provided by artisanal production.

All the Editions of the catalogue are created through casting and subsequent assembly of individual pieces. An ancient formulation is used for the glaze to achieve a pure, brilliant, and transparent crystal-like effect, almost iridescent, creating the unique colour shading of the final artefacts.





# TALEA



Talea nasce da un progetto di Ronan Bouroullec ispirato al mondo naturale. Il nome fa riferimento al frammento di una pianta appositamente tagliato e riposizionato nel terreno o nell'acqua per rigenerare le parti mancanti, dando così vita ad un nuovo esemplare. Il prodotto presenta sulla parte laterale degli elementi che somigliano a boccioli pronti a fiorire, come a voler consolidare il legame tra la ceramica e la natura a cui s'ispira.

Ogni manufatto è realizzato a mano in Italia da maestranze artigiane, in edizione limitata di 100 pz + 5 A.P. Ogni pezzo è firmato e numerato.

Talea originates from a project by Ronan Bouroullec inspired by the natural world. The name refers to a fragment of a plant specifically cut and repositioned in the soil or water to regenerate missing parts, giving life to a new specimen. The product features elements on the side resembling buds ready to bloom, aiming to strengthen the connection between ceramics and the inspiring nature.

Each artefact is handmade in Italy by skilled artisans in a limited edition of 100 pieces + 5 A.P. Each piece is signed and numbered.





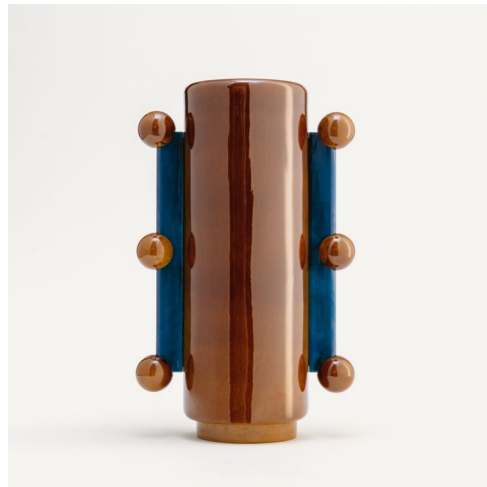
**“TALEA SI RIFERISCE ALLE  
ESTREMITÀ DELL’OGGETTO,  
SIMILI A BOCCIOLI PRONTI A  
GERMOGLIARE. È UN’ODE  
ALLA VITA E ALLA CURA SOTTO  
FORMA DI DESIGN”.**

**“TALEA REFERS TO THE ENDS  
OF THE OBJECT, RESEMBLING  
BUDS READY TO SPROUT.  
IT IS AN ODE TO LIFE AND  
CARE IN THE FORM OF DESIGN.”**

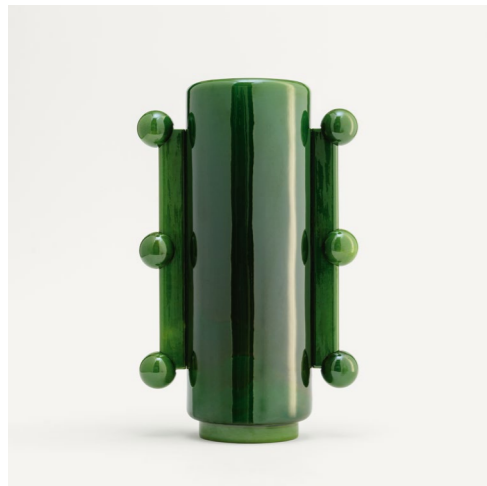
Ronan Bouroullec



Talea Ambra Verde  
h 54,5 cm - Ø 19 cm



Talea Ambra Blu  
h 54,5 cm - Ø 19 cm



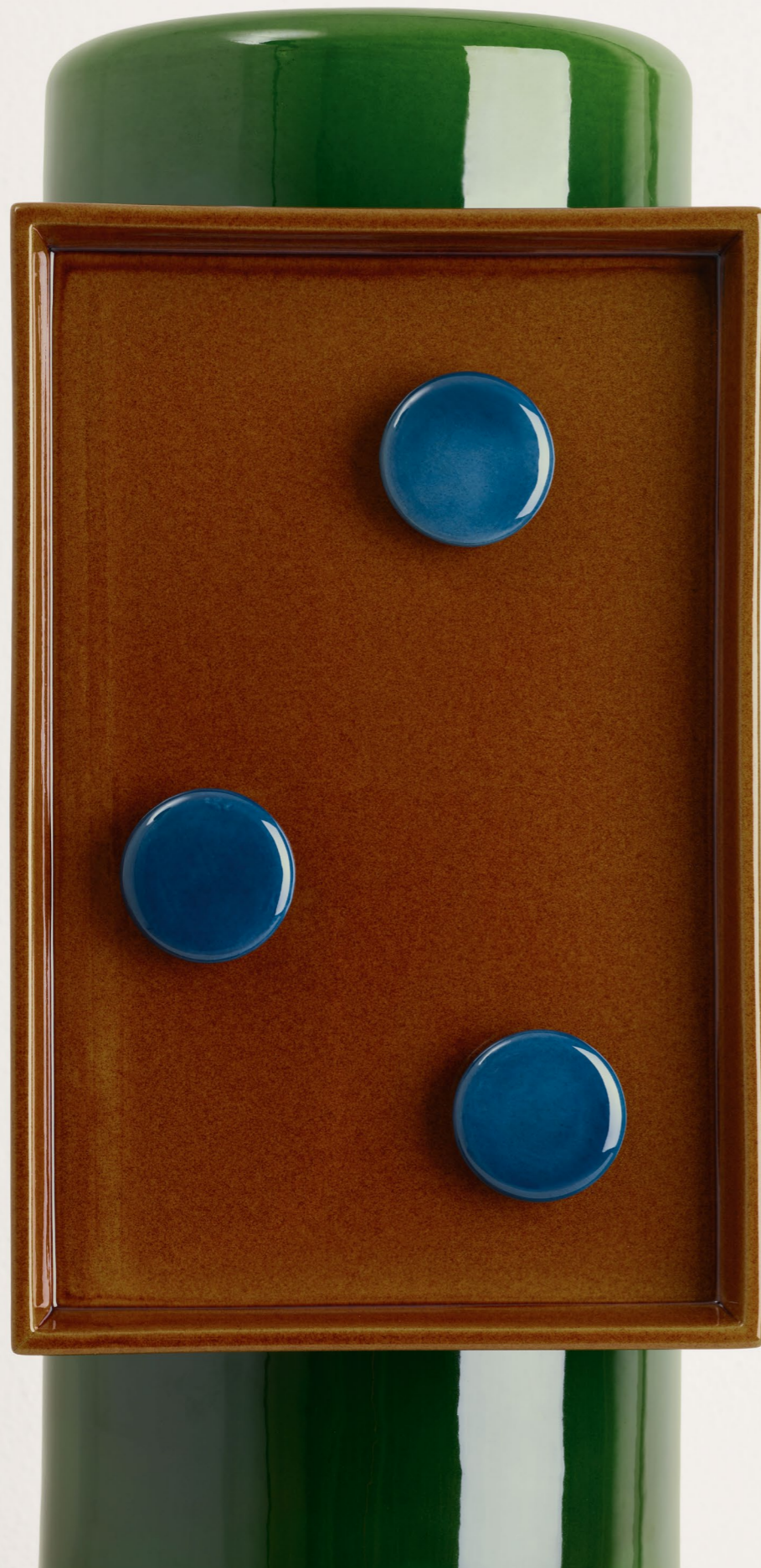
Talea Verde  
h 54,5 cm - Ø 19 cm







# FINESTRA GIORNO



Finestra Giorno è un'Édition disegnata da Ronan Bouroullec disponibile anche nella variante Notte. Si tratta di un vaso ceramico su cui è applicata un contenitore simile, appunto, a una finestra, al cui interno sono presenti dei volumi circolari.

Ogni manufatto è realizzato a mano in Italia da maestranze artigiane, in edizione limitata di 100 pz + 5 A.P. Ogni pezzo è firmato e numerato.

Finestra Giorno is an Edition designed by Ronan Bouroullec, also available in Notte ("night") variant. It is a ceramic vase on which a window-like container with circular volumes is applied.

Each artefact is handmade in Italy by skilled artisans in a limited edition of 100 pieces + 5 A.P. Each piece is signed and numbered.

“FINESTRA È UN VARCO SU  
UN MONDO IMMAGINATO.”

“FINESTRA IS A GATEWAY TO  
AN IMAGINED WORLD.”

Ronan Bouroullec





Finestra Giorno Ambra  
h 54,5 cm - Ø 19 cm

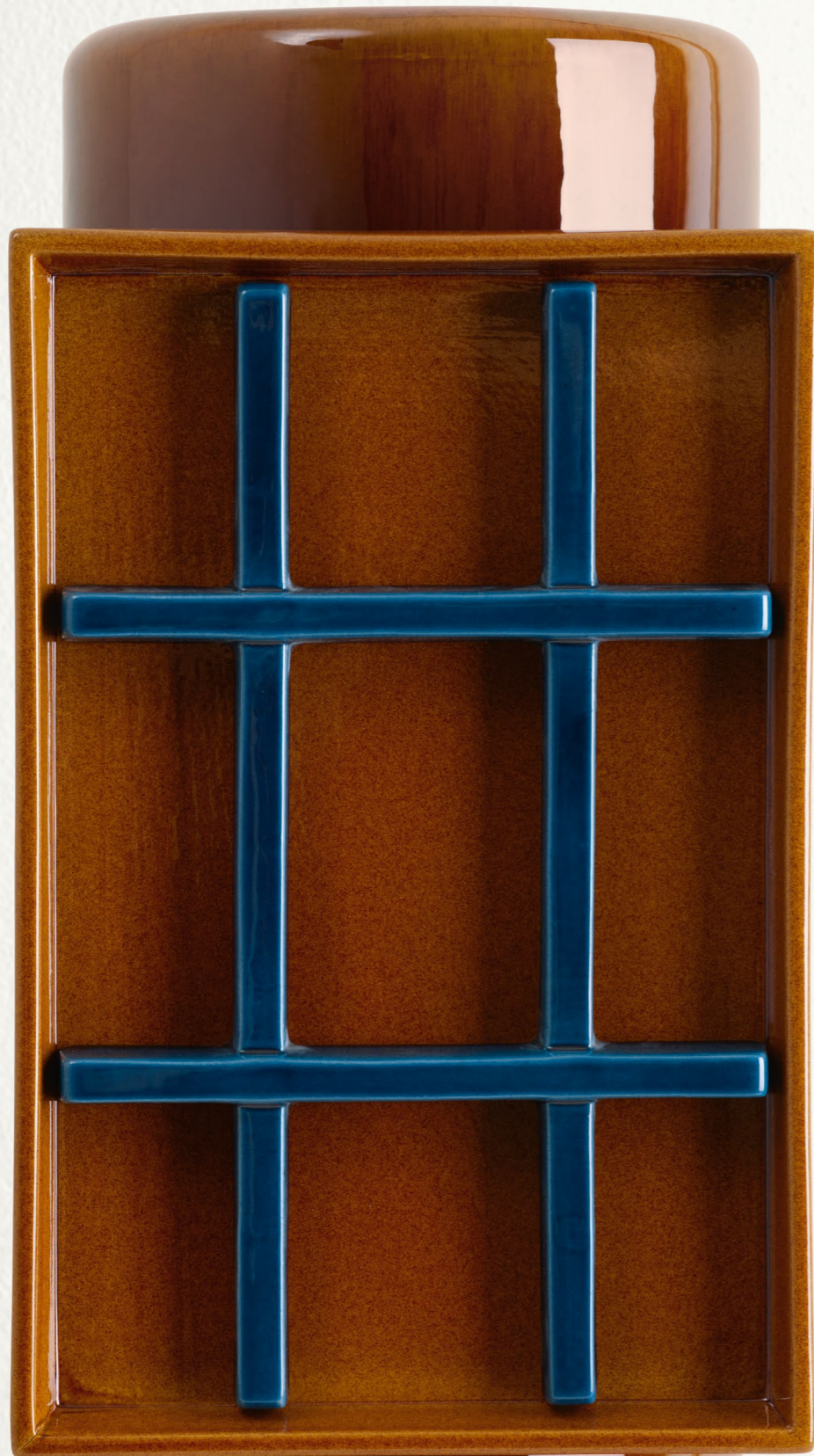


Finestra Giorno Verde  
h 54,5 cm - Ø 19 cm





# FINESTRA NOTTE



Finestra Notte è un'Edition disegnata da Ronan Bouroullec disponibile anche nella variante Giorno. Si tratta di un vaso ceramico su cui è applicata un contenitore simile, appunto, a una finestra, al cui interno è inserita una struttura a griglia.

Ogni manufatto è realizzato a mano in Italia da maestranze artigiane, in edizione limitata di 100 pz + 5 A.P. Ogni pezzo è firmato e numerato.

Finestra Notte is an Edition designed by Ronan Bouroullec, also available in Giorno ("day") variant. It is a ceramic vase on which a window-like container with a grid structure is applied.

Each artefact is handmade in Italy by skilled artisans in a limited edition of 100 pieces + 5 A.P. Each piece is signed and numbered.

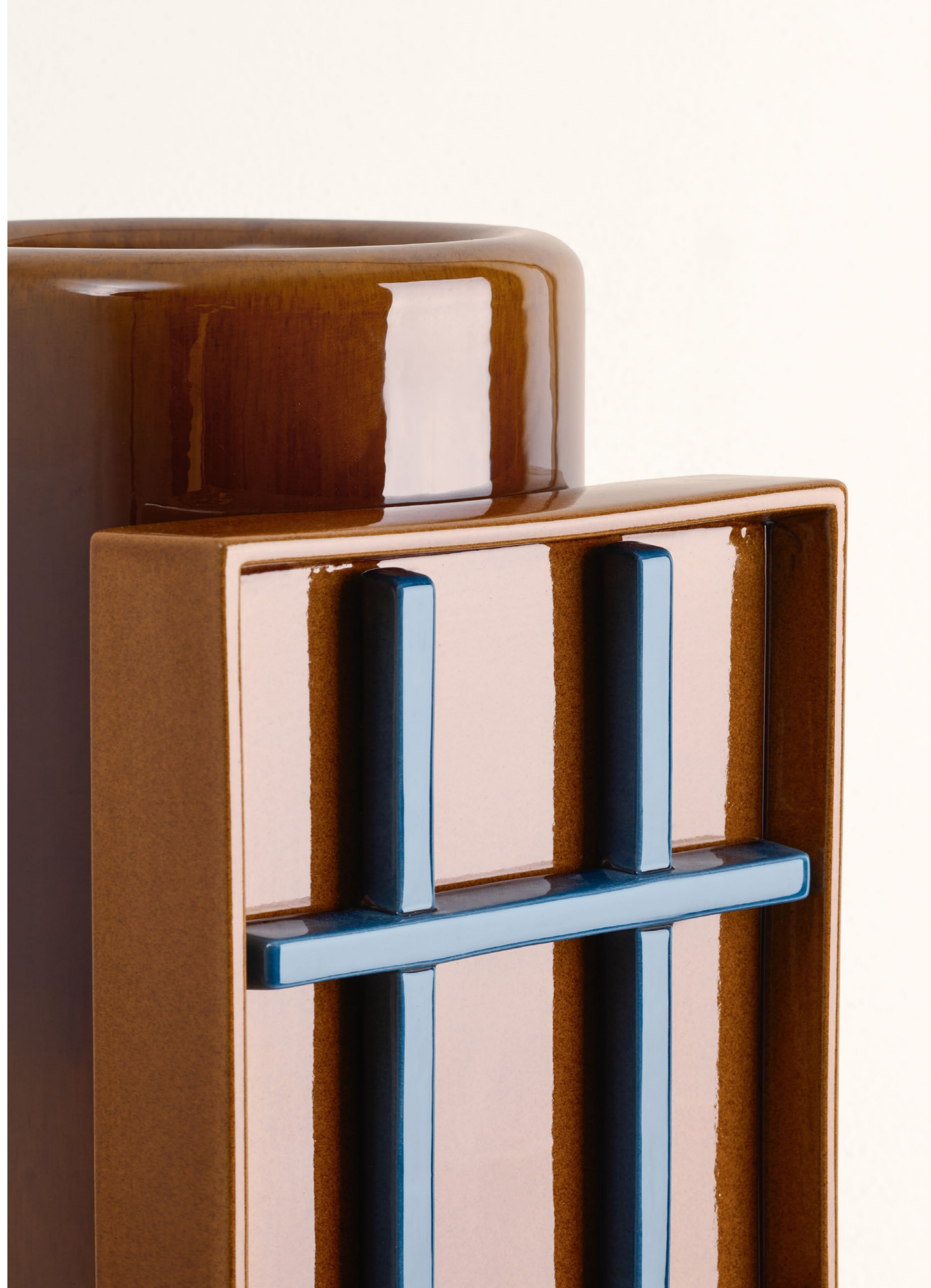




Finestra Notte Ambra  
h 54,5 cm - Ø 19 cm



Finestra Notte Verde  
h 54,5 cm - Ø 19 cm







# CAMINO



Camino è un'Edition progettata da Ronan Bouroullec che prevede la combinazione di un vaso cilindrico in alluminio anodizzato con elementi ceramici a forma di parallelepipedi che ne definiscono la struttura portante. Il nome deriva dalla sensazione di familiarità evocata dal prodotto e dalle sue possibili configurazioni.

Ogni manufatto è realizzato a mano in Italia da maestranze artigiane, in edizione limitata di 100 pz + 5 A.P. Ogni pezzo è firmato e numerato.

Camino is an Edition designed by Ronan Bouroullec that involves combining a cylindrical vase in anodized aluminium with ceramic elements shaped like parallelepipeds, defining its supporting structure. The name comes from the sense of familiarity evoked by the product and its potential configurations.

Each artefact is handmade in Italy by skilled artisans in a limited edition of 100 pieces + 5 A.P. Each piece is signed and numbered.

“CAMINO RICORDA CASA. UNA STRUTTURA FAMILIARE, APERTA AD ACCOGLIERE LA VITA E AD OSPITARLA MENTRE CRESCE”.

“CAMINO FEELS LIKE HOME. A FAMILIAR STRUCTURE, OPEN TO WELCOMING LIFE AND HOSTING IT AS IT GROWS.”

Ronan Bouroullec





Camino Ambra Verde  
9x26 cm – h 56.2 cm

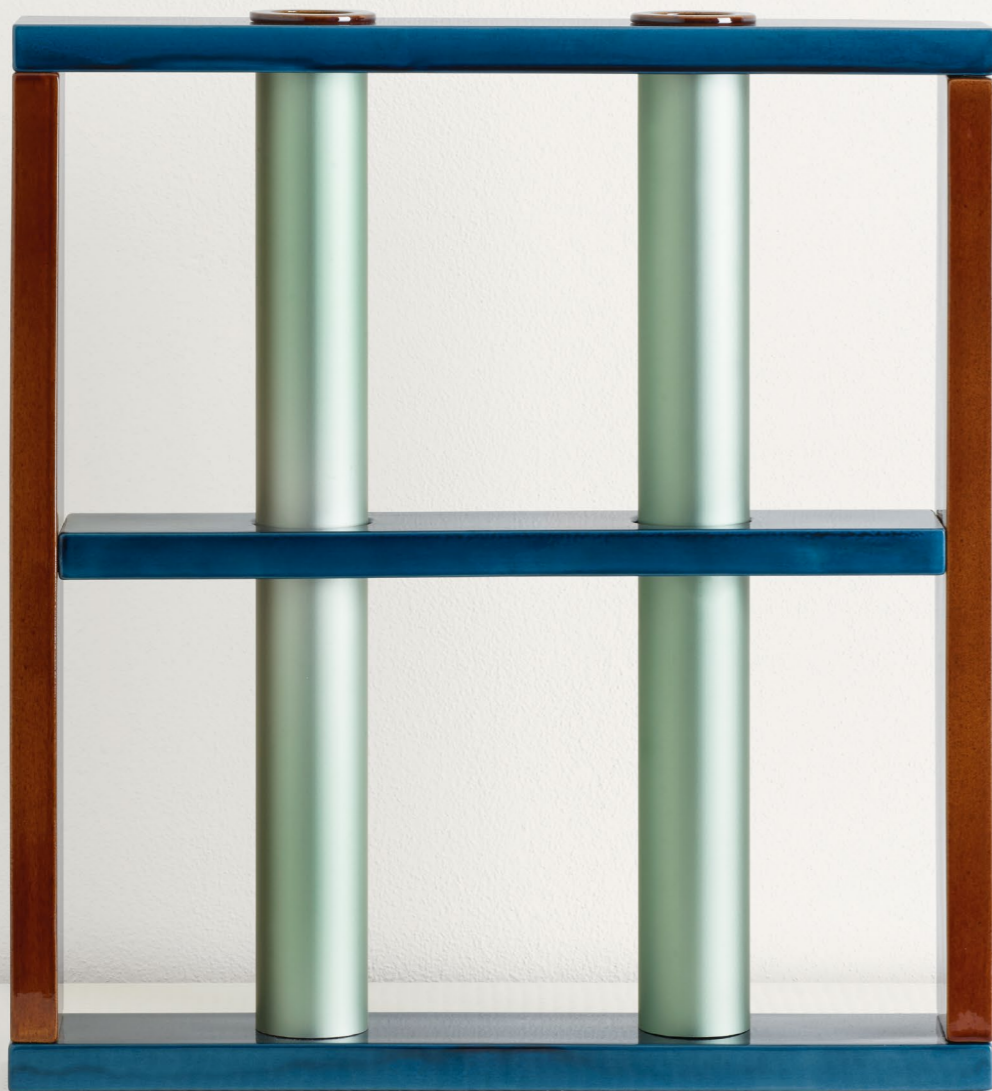


Camino Ambra Blu  
9x26 cm – h 56.2 cm





# CAMINI



Camini è un'Edition progettata da Ronan Bouroullec che prevede la combinazione di due vasi cilindrici in alluminio anodizzato con elementi ceramici a forma di parallelepipedi che ne definiscono la struttura portante. Il nome deriva dalla sensazione di familiarità evocata dal prodotto e dalle sue possibili configurazioni.

Ogni manufatto è realizzato a mano in Italia da maestranze artigiane, in edizione limitata di 100 pz + 5 A.P. Ogni pezzo è firmato e numerato.

Camini is an Edition designed by Ronan Bouroullec that involves combining two cylindrical vases in anodized aluminium with ceramic elements shaped like parallelepipeds defining their supporting structure. The name comes from the sense of familiarity evoked by the product and its potential configurations.

Each artefact is handmade in Italy by skilled artisans in a limited edition of 100 pieces + 5 A.P. Each piece is signed and numbered.



Camini Ambra Verde  
9x51.5 cm - h 55.7cm



Camini Ambra Blu  
9x51.5 cm - h 55.7cm







# CANDELIERE



Candeliere è un supporto all'illuminazione studiato da Ronan Bouroullec su base modulare, in grado di dar vita a diverse combinazioni. La struttura standard è composta da due cilindri uniti tra loro da un parallelepipedo che funge da elemento di congiunzione (Candeliere Duo), ma gli elementi possono essere assemblati tra loro in vari modi. Le altre combinazioni disponibili sono Candeliere Trio e Candeliere L.

Ogni manufatto è realizzato a mano in Italia da maestranze artigiane, in edizione limitata di 100 pz + 5 A.P. Ogni pezzo è firmato e numerato.

Candeliere is a lighting support designed by Ronan Bouroullec on a modular basis, capable of creating several different combinations. The standard structure consists of two cylinders joined by a parallelepiped serving as a connecting element (Candeliere Duo), but the components can be assembled in various ways. Other available combinations are Candeliere Trio and Candeliere L.

Each artefact is handmade in Italy by skilled artisans in a limited edition of 100 pieces + 5 A.P. Each piece is signed and numbered.

“NEL CREARE CANDELIERE HO PENSATO A UN MODULO CHE POTESSE ATTRAVERSARE UN TAVOLO, DEFINENDO TRAME ED EQUILIBRI, CREANDO RELAZIONI ATTRAVERSO LA LUCE”.

“IN CREATING CANDELIERE, I ENVISIONED A MODULE THAT COULD CROSS A TABLE, DEFINING TEXTURES AND BALANCES, CREATING RELATIONSHIPS THROUGH LIGHT.”

Ronan Bouroullec





Candeliere Duo  
6,5x22,5cm – h 44,5 cm



Candeliere L  
22,5x22,5cm – h 44,5 cm



Candeliere Trio  
6,5x45cm – h 44,5 cm



Giunto è l'elemento di congiunzione che consente di creare infinite combinazioni tra i pezzi di Candeliere.

Giunto is the connecting element that allows endless combinations between Candeliere's pieces.





# Ronan Bouroullec

Ronan Bouroullec, nato nel 1971 a Quimper (Bretagna), è un designer francese noto per le sue collaborazioni con alcune delle più importanti aziende del panorama internazionale. La sua carriera inizia all'età di 18 anni, con l'esposizione al Salon du Meuble di Parigi, da cui nasce la collaborazione con Giulio Cappellini e la successiva vittoria del Grand Prix Du Design. Nel 1998 si unisce al fratello Erwan, ancora studente, e ottiene riconoscimenti a livello internazionale, tra cui il New Designer Award nel 1999.

I loro progetti spaziano dall'artigianato alla produzione di massa e sono esposti all'interno delle collezioni permanenti di alcuni tra i più importanti musei al mondo. La loro collaborazione li porta a vincere numerosi premi, tra cui il Compasso d'Oro nel 2011 e la London Design Medal nel 2014. Dopo quasi tre decenni di lavoro congiunto, durante i quali sono nate icone del design che tuttora abitano luoghi come il Centre Pompidou di Parigi, l'Art Institute di Chicago, il Design Museum di Londra e il Museum of Modern Art, Ronan ed Erwan Bouroullec decidono di separare le loro carriere per intraprendere percorsi individuali.

Nel 2023, per inaugurare questo cambio di direzione, Phaidon pubblica *Ronan Bouroullec: Day After Day*, che copre dieci anni della prolifica carriera di Ronan Bouroullec. Solo un anno dopo, il Centre Pompidou gli dedica una mostra curata da Marie-Ange Brayer, per omaggiare la "risonanza" del designer francese nel panorama artistico internazionale.

Ronan Bouroullec, born in 1971 in Quimper (Brittany), is a French designer known for collaborations with some of the most important international companies. His career began at the age of 18, exhibiting at the Salon du Meuble in Paris, leading to a collaboration with Giulio Cappellini and winning the Grand Prix Du Design. In 1998, he joined his brother Erwan—still a student—and together, they received international recognition, including the New Designer Award in 1999.

Their projects range from craftsmanship to mass production and are displayed in the permanent collections of some of the world's most important museums. Their collaboration earned them numerous awards, including the Compasso d'Oro in 2011 and the London Design Medal in 2014. After almost three decades of joint work, creating design icons found in places like the Centre Pompidou in Paris, the Art Institute of Chicago, the Design Museum in London, and the Museum of Modern Art, Ronan and Erwan Bouroullec decide to pursue individual careers.

In 2023, to mark this change of direction, Phaidon published *Ronan Bouroullec: Day After Day*, covering ten years of Ronan Bouroullec's prolific career. Just a year later, the Centre Pompidou dedicates an exhibition curated by Marie-Ange Brayer to honour the "resonance" of the French designer in the international artistic panorama.

For further information on Mutina Editions,  
prices and availability, please write to:

Clara Girelli  
Art & Editions Manager  
editions@mutina.it

INQUIRE

#### CREDITS

Art Direction: Alla Carta Studio  
Graphic Design: Matteo Pastorio  
Text: Mutina  
Photography: Gerhardt Kellermann  
Set Design: Studio Bouroullec

All the rights are reserved.  
Not any part of this work can be reproduced  
in any way without the preventive written  
authorization by Mutina. All work is  
copyrighted © to their respective owners.

To discover more about Mutina  
collections visit [mutina.it](https://www.mutina.it)

Ceramiche Mutina Spa  
Via del Crociale 25  
41042 Fiorano Modenese, Italia  
T +39 0536812800  
F +39 0536812808  
[info@mutina.it](mailto:info@mutina.it)  
[www.mutina.it](https://www.mutina.it)

© Mutina 2024

# Mutina